



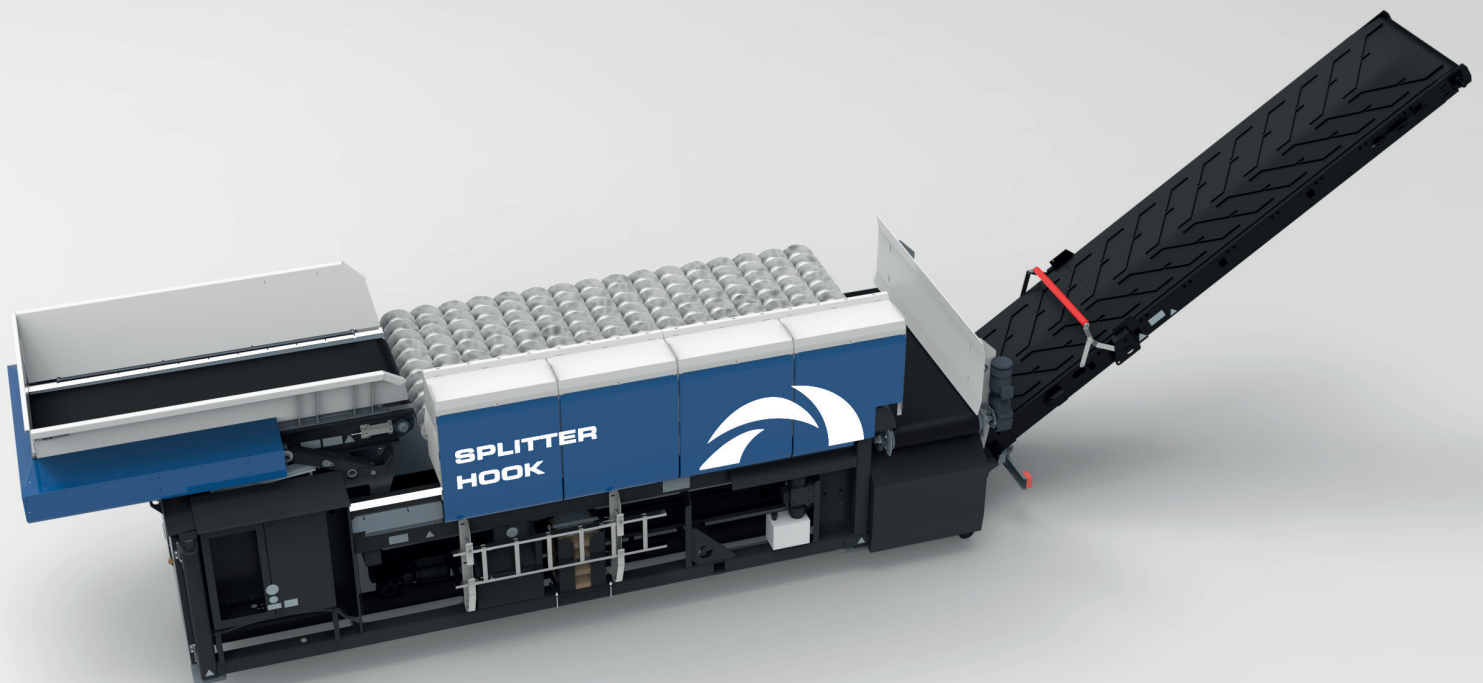
GÜNTHER



SPLITTER HOOK

Mobiles 2/3-Fractionen-Spiralwellensieb
für verschiedenste Materialien





SPLITTER HOOK

Flexibel anpassbar

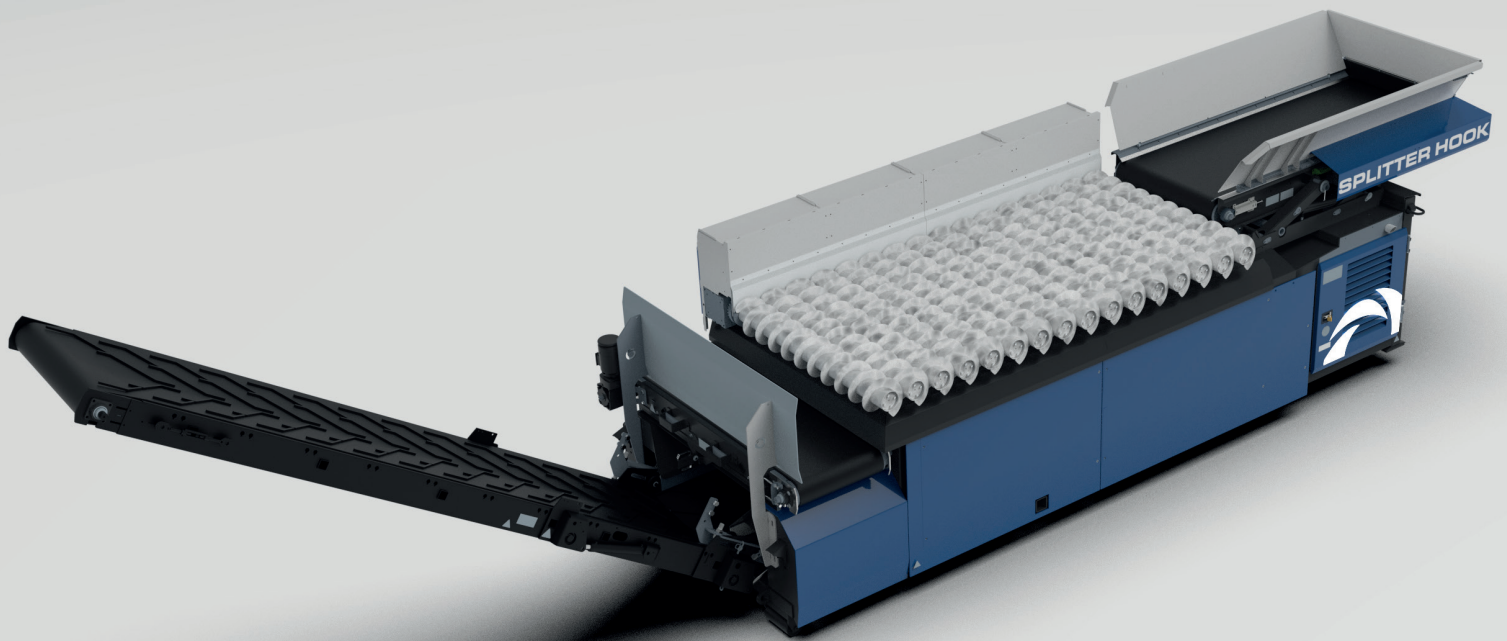
Der 2/3-Fractionen-Spiralwellenseparator SPLITTER HOOK führt die Baureihe der hakenliftmobilen Maschinen konsequent weiter. Der SPLITTER HOOK ist mit einem Aufgabeband ausgestattet, welches das Material gut dosiert auf den SPLITTER aufgibt. Dort erfährt es eine verstopfungssichere Siebung mit der patentierten SPLITTER-Technologie. Der SPLITTER HOOK erweist sich als mobiler Spezialist bei der Trennung verschiedenster Abfallarten, bei denen es bei anderen Siebssystemen zu Verstopfungen kommen kann.

Einsatzgebiete

- Haus- und Gewerbemüll
- Deponierückbau
- Bauschutt- und Baumischabfall
- Schrott
- Schlacke
- Altholz und Sperrmüll
- Grünschnitt, Kompost und Bioabfall

Ihre Nutzen:

- Hocheffiziente Trennung des Materials in 2/3 Nutz-Fractionen in nur einem Arbeitsschritt.
- Schneller und einfacher Auf- und Abbau durch kompakte HOOK-Bauweise mit geringen Transportabmessungen. Keine extra Straßenzulassung notwendig.
- Einfache und schnelle Reinigung und Wartung der Maschine.
- Optimierung des Siebergebnisses bei wechselnden Aufgabematerialien durch einfache Verstellung des Neigungswinkels.
- Je nach Material kann durch die Anpassung der Geschwindigkeit die Siebfläche besser ausgenutzt werden und somit das Siebergebnis verbessert werden.
- Flexible Neigungseinstellung der Feinkornaustragebandes während des Betriebes. Reduzierte Leckagen durch einteiligen Aufbau der Austragebänder. Direkte Container oder Anhängerbeladung möglich.
- Durch die einfach und intuitive, iconbasierte Menüführung kann die Maschine ohne Schulungsaufwand bedient werden.



Der Flexible

Technische Daten

| | |
|------------------------|--|
| Antrieb | Diselelektroantrieb oder Netzanschluss (CEE Stecker 400 V/63 A), Generatorleistung [kVA] 80 |
| Materialaufgabe | Dosierbunker: 2,5 m ³ Aufgabenhöhe: minimal 2,7 m (bodenstehend) 3,2 m (mit Stützfüßen) Fördereinheit: Förderband |
| Siebstrecke | L × B: 4,0 × 2,0 m/ Fläche: 8,0 m ² |
| Siebschnitt | 0...250 mm (abhängig vom Siebdeck) |
| Siebdeck | FLAT (Optional: FLAT WAVE) |
| Materialaustrag | Abwurfhöhe Grobkorn 1,7 m 1,30 m (hoch bodenstehend) Abwurfhöhe Feinkorn variabel von 1 bis 4,1 m |
| Austragebänder | Länge Überkornaustrageband: 2,5 m (reversierbar) Länge Unterkornaustrageband: 11,0 m (stufenlose Neigungsverstellung) |
| Durchsatz | bis zu 100 m ³ /h (materialabhängig) |
| Gewicht | 14,8 t (exkl. Optionen) |
| Abmessungen | L × B × H: 7,60 × 2,55 × 2,60 m |
| Bedienung | Touchpanel und Funk-Fernbedienung (optional) |
| Optionen | Hofachsen, FE-Trommel, Trackfahrwerk, Überbandmagnet, Vibrorinne |



GÜNTHER

