

## Hi-Tech Hydraulik-Vierkantschrauber TU

### Der TU-Schrauber: High-Tech ganz einfach

#### Was erwarten Sie von einem hydraulischen Drehmomentschrauber?

Sie brauchen ein Schraubgerät, das robust und einfach aufgebaut ist, dabei kleine Vierkantradien und Gehäusedimensionen besitzt.

Sie benötigen bewährte Technik mit dem gewissen Pfiff in den Details.

Sie wollen nicht mehr länger abhängig sein von Werkzeugen, die unausgereift und überteuert sind. Sie suchen einen Hydraulikschrauber den Sie ganz leicht selbst warten können.

#### Was erwartet Sie bei Sit Schaudt Industrietechnik?

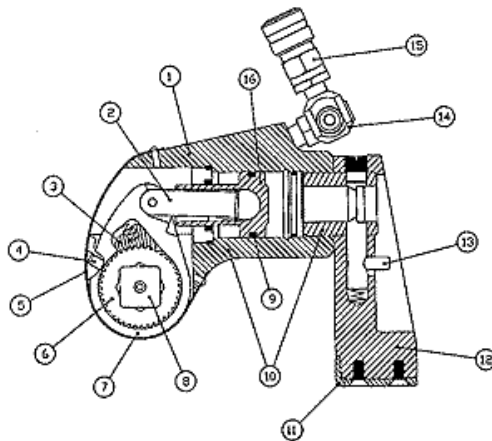
- Kein Bla-bla, sondern eine praxisorientierte Schrauberserie
- Keine teuren vielfachverzahnten Einsteckvierkanten mehr
- Keine unnötigen Spielereien sondern Funktionalität und Einfachheit
- Eine einmalige Ersatzteilbevorratung und leicht verständliche Wartungsanleitungen
- The beauty under the beasts - ein einmaliges, organisches, modernes Design
- Flexibelste, frei bewegliche Anschlüsse
- Standardisiertes Zubehör mit kurzen Lieferzeiten wie z.B. unsere Abstützarm-Verlängerungen
- Eine hohe Wiederholgenauigkeit und Drehmoment-Präzision
- Die Möglichkeit zum universellen Einsatz an 700 bar oder 800 bar Hydraulikpumpen aller Hersteller



Der Umgang, selbst mit dem TU-60, ist kinderleicht



Warten nicht lange auf Ihren Roll-Out: TUs im Auslieferungsregal von Sit Schaudt Industrietechnik



1. Das patentierte einteilige Gehäuse in organisch optimierter Form ist aus stabilstem Wascomax, korrosionsfrei und frei von billigem, weichem Aluminium.
2. Der ausbalancierte Antriebsarm für seitenlastfreien Kolbenhub ist aus einem Teil wasserstrahl-geschnitten und in seiner Form so optimiert, dass er ein Vielfaches der Nutzlast übertragen kann.
3. Die Mitnehmer- und Ratschenverzahnung in Sägezahnform verhindert das Überrautschen der Zähne, da diese eine zwangsgeführte Formschlüssigkeit in allen Lagen besitzen.
4. Die einstellbare Rückdrehicherung ermöglicht das Arbeiten ohne die Hände am Gerät zu halten, der TU-Schrauber federt nicht zurück.
5. Die am Gehäuse eingravierte Drehmoment-Tabelle geht nie verloren und ist gut ablesbar.
6. Die 27° Ratschen-Schwenkwinkel mit Vielfach-Feinverzahnung ermöglichen präziseste Drehmoment- und Drehwinkelschritte.
7. Der einteilige, robuste Antriebskopf aus Wascomax hat geringsten Radien am Vierkant und erreicht somit eng sitzende Zylinderschrauben.
8. Die kinderleicht durchsteckbaren Vierkante mit Kugelsicherung gehen nie



verloren, der Umbau von Rechts- auf Links ist ohne Werkzeug in Sekunden möglich.

Unsere Inbus-Einsteckbits und Sechskant-Stecknüsse zum direkten Einsetzen in den Schrauber für besten Kraftschluss und geringe Bauhöhen, sind günstiger und robuster als verzahnte Spezialnüsse. Beim TU-2 können 1.800 Nm Drehmoment auf den 3/4" Vierkant übertragen werden, beim TU-3 4.400 Nm bei nur 1" und beim TU-11 15.000 Nm auf 1 1/2" - das beweist unsere Materialüberlegenheit.

Bestehend einfach und effizient:  
Die kurzen Inbus-Stecknüsse und Vierkante zum durchschieben

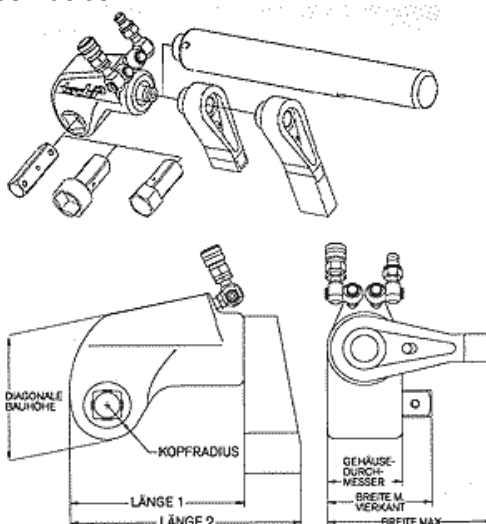


Links am TU-3 die Innenverzahnung, rechts der Abstützarm

9. Der Kolben ist mit Einzel-Dichtungen und Standardkomponenten für einfachst durchzuführenden Kundendienst abgedichtet.
10. Die innenliegende Abstützarmaufnahme ermöglicht das Arbeiten ohne Abstützung und verhindert einen „Zahnabdruck“ am Bauteil, an dem abgestützt wird. dank dieser einmaligen Bauform ist der Schraubkopf kürzer und im Durchmesser kleiner.
11. Die aufgesetzten Stahlbacken zum problemlosen Tauschen und Verlängern können standardmäßig in drei Längen ab Lager bezogen werden.
12. Der extra lange Abstützarm ist als universelles Gegenlager konzipiert und nimmt die Kraft in 180° bis 90° Achse zum Schraubfall auf.
13. Im Reaktionsarm befindet sich ein automatisch sichernder Haltemechanismus, der mit leichtem Fingerdruck ausgelöst wird und nicht verschleißt oder abrutscht.
14. Die 360° x 360° drehbaren getrennten Anschlüsse haben eine unerreichte Flexibilität der Schläuche bei den Sit TU Schraubern geschaffen.
15. Die tropffreien Hydraulikkupplungen zum Stecken sind die haltbarsten und modernsten der Welt. Sie dichten flach ab und lassen sich sehr leicht reinigen.
16. Der beschichtete Kolben ist für eine lange Lebensdauer ausgelegt.

Der Name TU steht für Torque Up und Qualität. Mailen Sie uns und testen Sie Ihren TU jetzt!

### Technische Daten TU-Schrauber



Schraubertyp	TU-2	TU-3	TU-5	TU-7	TU-11	TU-27	TU-60
<b>max. Leistung</b>	1.900 Nm	4.800 Nm	8.100 Nm	11.000 Nm	15.500 Nm	37.500 Nm	80.500 Nm
<b>Länge 1</b>	120 mm	148 mm	202 mm	202 mm	232 mm	312 mm	388 mm
<b>Länge 2</b>	158 mm	205 mm	272 mm	272 mm	305 mm	413 mm	516 mm
<b>max. Höhe diagonal</b>	86 mm	115 mm	138 mm	134 mm	169 mm	220 mm	248 mm
<b>Gehäusedurchmesser</b>	50 mm	70 mm	86 mm	92 mm	100 mm	134 mm	168 mm
<b>Kopfradius</b>	25 mm	34 mm	38 mm	43 mm	50 mm	61 mm	75 mm
<b>Vierkant</b>	3/4"	1"	1 1/2"	1 1/2"	1 1/2"	2 1/2"	2 1/2"
<b>Schwenkwinkel</b>	30°	30°	30°	30°	31°	33°	33°
<b>Gewicht einsatzfertig</b>	1.600 g	4.000 g	6.600 g	8.600 g	12.800 g	31.400 g	57.000 g
<b>notwendiger Betriebsdruck max.</b>	720 bar	740 bar	700 bar	690 bar	690 bar	700 bar	720 bar
<b>hydraulischer Anschluss</b>	2-Schlauch drehbar bei allen TU-Schraubern						

### Lieferumfang

- 1 TU Hydraulikschrauber mit allen vorgenannten Features
- 1 Vierkant-Adapter zum Durchschieben
- 1 Blechkoffer zur sicheren Aufbewahrung
- 1 Betriebsanleitung mit Explosionszeichnung und Ersatzteilliste
- 1 Drehmoment-Einstelltabelle nach NAMAS / UKAS rückführbar
- 1 Satz Kupplungen und Nippel nach Wunsch
- 3 Inbusschlüssel SW 1/4" - 7/32"