

# BODENSCHUTZ FLÄCHENSCHUTZ



securatek 

Wir sind ein führendes, etabliertes und wachsendes Unternehmen mit einem starken und begeisterten Team.

Unser Mission ist es qualitative und innovative Bodenschutzlösungen anzubieten, die einen sicheren und einfachen Zugang für Personen, Geräte und Maschinen ermöglichen.

Securatek hat sich dank einzigartiger Kundenorientierung und Produkte eine hervorragende Markt Position erarbeitet.

Qualität, Service, Zuverlässigkeit und eine Kultur der ständigen Verbesserung prägen unser tägliches Arbeiten mit allen Geschäftspartnern.



Andrea & Jerry Ker



## ERFAHRUNG

Ihre Anwendung und unsere Lösung muss zusammen passen.

Aus mehr als 7000 Projekten wissen wir genau was funktioniert und was nicht.

Unsere Erfahrung ist Ihr Vorteil.



## QUALITÄT

Wir führen ausschließlich einzigartige Qualitätsprodukte in unserem Portfolio.

Auf Wunsch können wir individuelle Kundenlösungen schnell realisieren.

Wir liefern Qualität.



## INNOVATION

Wir leben dafür, unsere Produkte & Services zu verbessern.

Für uns ist Innovation nicht das Ziel, sondern das Ergebnis unseres Handelns.

Immer einen Schritt voraus

## BODENSCHUTZ

Produktübersicht als Tabelle	4 - 5
e:tek • Leichte Fahrplatten ≤45t	6 - 9
v:tek • Starke Fahrplatten ≤80t <b>UPDATE</b>	10 - 13
x:tek • Hochleistungs-Fahrplatten ≤85t	14 - 17
s:tek • Hochleistungs-Bodenschutzplatten ≤120t <b>UPDATE</b>	18 - 21
MaxiTrack • Schwerlast-Fahrplatten ≤130t	22 - 25
MegaTrack • Schwerlastplatte aus Kunststoff ≥200t <b>NEU</b>	44
SignaRoad • Schwerlastplatte aus Kunststoff ≥260t	30 - 33
FastFloor • Bodensysteme aus Kunststoff <b>UPDATE</b>	30 - 33

## ABSTÜTZTECHNIK

JakStak • Modulares Unterlegplatten-System <b>WELTNEUHEIT</b>	35
Unterlegplatten	36
Nivellierplatten	37
Lastverteilplatten	37
Unterlegsteine	38
Containerplatten	38
Abstützplatten (≤600mm)	39 - 40
Kranplatten (≤1200mm)	41

## KUNDENLÖSUNGEN

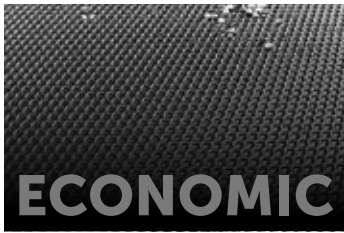
Individuelle, maßgefertigte Halbzeiuge und Frästeile aus Kunststoff <b>UPDATE</b>	43 - 49
---	---------

## BODENBEFESTIGUNG

Ankergitter AG60	51
Bodengitter BG50 / BG30	51
Rasengitterstein RGS35	51
Rasenwabe RW40	53
Rasengitter RG24	53
Rasennetz RN PRO / EVO	53
Kiesgitter KW30 XXL	55
Kiesgitter KG30	55
Paddockplatte PP55	55

# PRODUKTÜBERSICHT BODENSCHUTZ

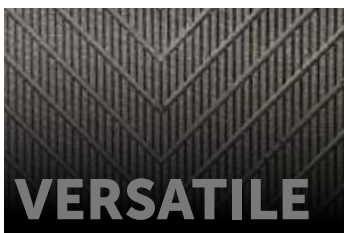
## LEICHTE FAHRPLATTEN



### E:TEK

	Material	Maße inkl. Profil	Nutzfläche	Gewicht
e:tek MINI EVO	LDPE	1500 x 1000 x 12 mm	1,50 m <sup>2</sup>	16 kg
e:tek EVO	LDPE	2300 x 1100 x 14 mm	2,53 m <sup>2</sup>	33 kg
e:tek PRO	LDPE	3000 x 1000 x 20 mm	3,00 m <sup>2</sup>	55 kg

## STARKE FAHRPLATTEN



### V:TEK

v:tek TRACK <span>UPDATE</span>	HDPE	2000 x 500 x 12mm	1,00 m <sup>2</sup>	11 kg
v:tek MINI <span>UPDATE</span>	HDPE	2000 x 800 x 12 mm	1,60 m <sup>2</sup>	18 kg
v:tek PRO <span>UPDATE</span>	HDPE	2000 x 1000 x 15 mm	2,00 m <sup>2</sup>	27 kg

## HOCHLEISTUNGSPLETTEN



### X:TEK

x:tek 1/1 <span>NEU</span>	HDPE	2000 x 1220 x 12 mm	2,44 m <sup>2</sup>	25 kg
x:tek 6/1	HDPE	2000 x 1220 x 18 mm	2,44 m <sup>2</sup>	27 kg
x:tek 6/6	HDPE	2000 x 1220 x 24 mm	2,44 m <sup>2</sup>	32 kg

## HOCHLEISTUNGSPLETTEN



### S:TEK

s:tek 1/1 <span>NEU</span>	HDPE	2440 x 1220 x 13 mm	2,98 m <sup>2</sup>	36 kg
s:tek 8/3	HDPE	2440 x 1220 x 24 mm	2,98 m <sup>2</sup>	40 kg
s:tek 8/8	HDPE	2440 x 1220 x 29 mm	2,98 m <sup>2</sup>	40 kg

## SCHWERLASTPLATTEN



### MAXI / SIGNA / MEGA

MaxiTrack	HDPE	1900 x 1000 x 34 mm	1,68 m <sup>2</sup>	40 kg
SignaRoad® <span>NEU</span>	HDPE	3000 x 2000 x 64 mm	5,32 m <sup>2</sup>	225 kg
MegaTrack <span>NEU</span>	HDPE	4000 x 2000 x 38 mm	7,12 m <sup>2</sup>	250 kg

Belastbarkeit*	System	Profilierung	Seite 1   Seite 2	Sets	LKW Ladung max.
<sup>1</sup> 15t   <sup>2</sup> 6t   <sup>3</sup> 1,5t	4-Loch	EvoGrip	<1mm   <1mm	10er   20er   30er	1.450 Stk (2.175 m <sup>2</sup> )
<sup>1</sup> 30t   <sup>2</sup> 12t   <sup>3</sup> 3,5t	4-Loch	EvoGrip	<1mm   <1mm	10er   20er   30er	700 Stk (1.771 m <sup>2</sup> )
<sup>1</sup> 45t   <sup>2</sup> 18t   <sup>3</sup> 5t	4-Loch	RiffGrip	<2mm   <0mm	10er   20er   30er	420 Stk (1.260 m <sup>2</sup> )
<sup>1</sup> 30t   <sup>2</sup> 12t   <sup>3</sup> 3,5t	8-Loch	VersaGrip	<2mm   <1mm	20er   40er   60er	1.950 Stk (1.950 m <sup>2</sup> )
<sup>1</sup> 40t   <sup>2</sup> 20t   <sup>3</sup> 7t	8-Loch	VersaGrip	<2mm   <1mm	10er   20er   30er	1.050 Stk (1.680 m <sup>2</sup> )
<sup>1</sup> 80t   <sup>2</sup> 30t   <sup>3</sup> 12t	8-Loch	VersaGrip	<2mm   <1mm	10er   20er   30er	850 Stk (1.700 m <sup>2</sup> )
<sup>1</sup> 85t   <sup>2</sup> 40t   <sup>3</sup> 15t	12-Loch	RoughGrip	<1mm   <1mm	10er   20er   30er	900 Stk (2.196 m <sup>2</sup> )
<sup>1</sup> 85t   <sup>2</sup> 40t   <sup>3</sup> 15t	12-Loch	SmartGrip	<6mm   <1mm	10er   20er   30er	850 Stk (2.074 m <sup>2</sup> )
<sup>1</sup> 85t   <sup>2</sup> 40t   <sup>3</sup> 15t	12-Loch	SmartGrip	<6mm   <6mm	10er   20er   30er	725 Stk (1.769 m <sup>2</sup> )
<sup>1</sup> 120t   <sup>2</sup> 60t   <sup>3</sup> 20t	16-Loch	RoughGrip	<1mm   <1mm	10er   20er   30er	650 Stk (1.937 m <sup>2</sup> )
<sup>1</sup> 120t   <sup>2</sup> 60t   <sup>3</sup> 20t	16-Loch	MultiGrip	<8mm   <3mm	10er   20er   30er	575 Stk (1.713 m <sup>2</sup> )
<sup>1</sup> 120t   <sup>2</sup> 60t   <sup>3</sup> 20t	16-Loch	PowerGrip	<8mm   <8mm	10er   20er   30er	575 Stk (1.713 m <sup>2</sup> )
<sup>1</sup> 130t   <sup>2</sup> 75t   <sup>3</sup> 25t	Overlapping	OctaGrip	<6mm   <6mm	20er   25er	550 Stk (924 m <sup>2</sup> )
<sup>1</sup> 260t   <sup>2</sup> 150t   <sup>3</sup> 50t	Overlapping	MultiGrip	<3mm   <3mm	-	120 Stk (638 m <sup>2</sup> )
<sup>1</sup> 200t   <sup>2</sup> 130t   <sup>3</sup> 50t	Overlapping	TriGrip	<3mm   <0mm	-	90 Stk (640 m <sup>2</sup> )

# ECONOMIC

## E:TEK · LEICHTE FAHRPLATTEN

LDPE Kunststoff · 12 / 14 / 20 mm · 4 Verbindungslöcher · Profilierung · Robust · Biegefähig · Belastbarkeit ≤45t

Belastbarkeit

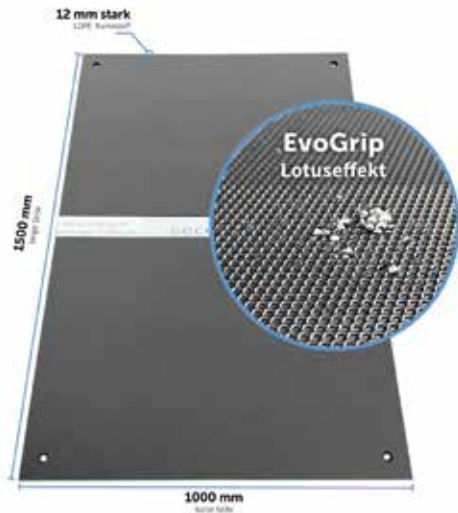
Verbindungssystem

Verlegung als Fahrspur / Baustrasse

Verlegung als Plattform / Flächen

Profilierung / Rutschhemmung

Material



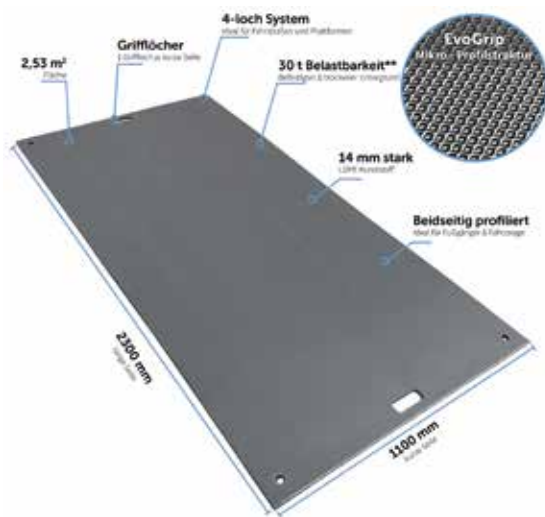
**e:tek MINI EVO · Ultra kompakte Fahrplatte**

Ultra kompakte Fahrplatte aus biegefähigem Kunststoff mit 4 Verbindungslöchern und EvoGrip Profil. Robuster als Schalttafeln, leichter als Stahlplatten.

- ✓ 1500 x 1000 x 12 mm | 1,50 m<sup>2</sup> | 16,5 kg
- ✓ Belastbarkeit bis zu <sup>1</sup>15t | <sup>2</sup>6t | <sup>3</sup>1,5t \*\*
- ✓ Beidseitiges EvoGrip Profil
- ✓ 4 Verbindungslöcher
- ✓ LDPE Kunststoff



SETS	10er	20er	30er
Fahrplatten	10 Stk	20 Stk	30 Stk
Transportgestell	1 Stk	1 Stk	1 Stk
Eckwinkel	4 Stk	4 Stk	4 Stk
Fläche je Set	15,00 m <sup>2</sup>	30,00 m <sup>2</sup>	45,00 m <sup>2</sup>
Laufmeter je Set	15,00 lfm	30,00 lfm	45,00 lfm



**e:tek EVO · Allround Fahrplatte**

Extrem leistungsfähige Kunststoff Baggermatte mit einzigartiger EvoGrip Mikro-Profilstruktur und Lotusblüteneffekt für verbesserte Rutschhemmung & Traktion insbesondere bei Nässe.

- ✓ 2300 x 1100 x 14 mm | 2,53 m<sup>2</sup> | 33 kg
- ✓ Belastbarkeit bis zu <sup>1</sup>30t | <sup>2</sup>12t | <sup>3</sup>3,5t \*\*
- ✓ Beidseitiges EvoGrip Profil
- ✓ 4 Verbindungslöcher
- ✓ 2 Grifflöcher
- ✓ LDPE Kunststoff



SETS	10er	20er	30er
Fahrplatten	10 Stk	20 Stk	30 Stk
Transportgestell	1 Stk	1 Stk	1 Stk
Eckwinkel	4 Stk	4 Stk	4 Stk
Fläche je Set	25,30 m <sup>2</sup>	50,60 m <sup>2</sup>	75,90 m <sup>2</sup>
Laufmeter je Set	23,00 lfm	46,00 lfm	69,00 lfm





## e:tek PRO · Lange Fahrplatte

Massive & robuste Überfahrplatte aus 20 mm starkem Kunststoff mit 4 Verbindungslöchern und 4 Grifföchern, auch für schwere Fahrzeuge & Maschinen geeignet.

- ✓ 3000 x 1000 x 20 mm | 3,00 m<sup>2</sup> | 55 kg
- ✓ Belastbarkeit bis zu <sup>1</sup>45t | <sup>2</sup>18t | <sup>3</sup>5t \*\*
- ✓ Einseitig profiliert
- ✓ 4 Verbindungslöcher
- ✓ 4 Grifflöcher
- ✓ LDPE Kunststoff



SETS	10er	20er
Fahrplatten	10 Stk	20 Stk
Transportgestell	1 Stk	1 Stk
Eckwinkel	4 Stk	4 Stk
Fläche je Set	30,00 m <sup>2</sup>	60,00 m <sup>2</sup>
Laufmeter je Set	30,00 lfm	60,00 lfm



## VERBINDER



### 2-fach Verbinder Rundstahl

- ✓ Empfohlen für weiche Böden
- ✓ Verlegung von Fahrspuren
- ✓ Werkzeugloses verbinden, sicher gegen Entkoppeln



### 4-fach Verbinder Rundstahl

- ✓ Empfohlen für weiche Böden
- ✓ Verlegung von Fahrspuren & Plattformen
- ✓ Werkzeugloses verbinden, sicher gegen Entkoppeln



### 2-fach Verbinder Flachstahl

- ✓ Empfohlen für weiche Böden
- ✓ Verlegung von Fahrspuren
- ✓ Werkzeugloses verbinden



### 2-fach Verbinder Kunststoff

- ✓ Empfohlen für feste Böden
- ✓ Verlegung von Fahrspuren
- ✓ Verstärkung aus verzinktem Stahl



### 4-fach Verbinder Kunststoff

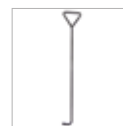
- ✓ Empfohlen für feste Böden
- ✓ Verlegung von Fahrspuren & Plattformen
- ✓ Verstärkung aus verzinktem Stahl

## ZUBEHÖR



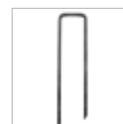
### Koffer für Verbinder

- ✓ Transport & Lagerung von Verbindern
- ✓ Systemlösung zum sichern stapeln
- ✓ Automatische Deckelverriegelung



### Handhaken aus Stahl

- ✓ Ziehen statt tragen!
- ✓ Ersetzt Grifflöcher in Platten
- ✓ Grifflöcher = Sollbruchstellen



### Bodenanker aus Stahl

- ✓ Empfohlen für weiche Böden
- ✓ Bei Längs & Querneigung empfohlen
- ✓ Bei Steigung & Gefälle empfohlen



### Trennvlies als Unterlage

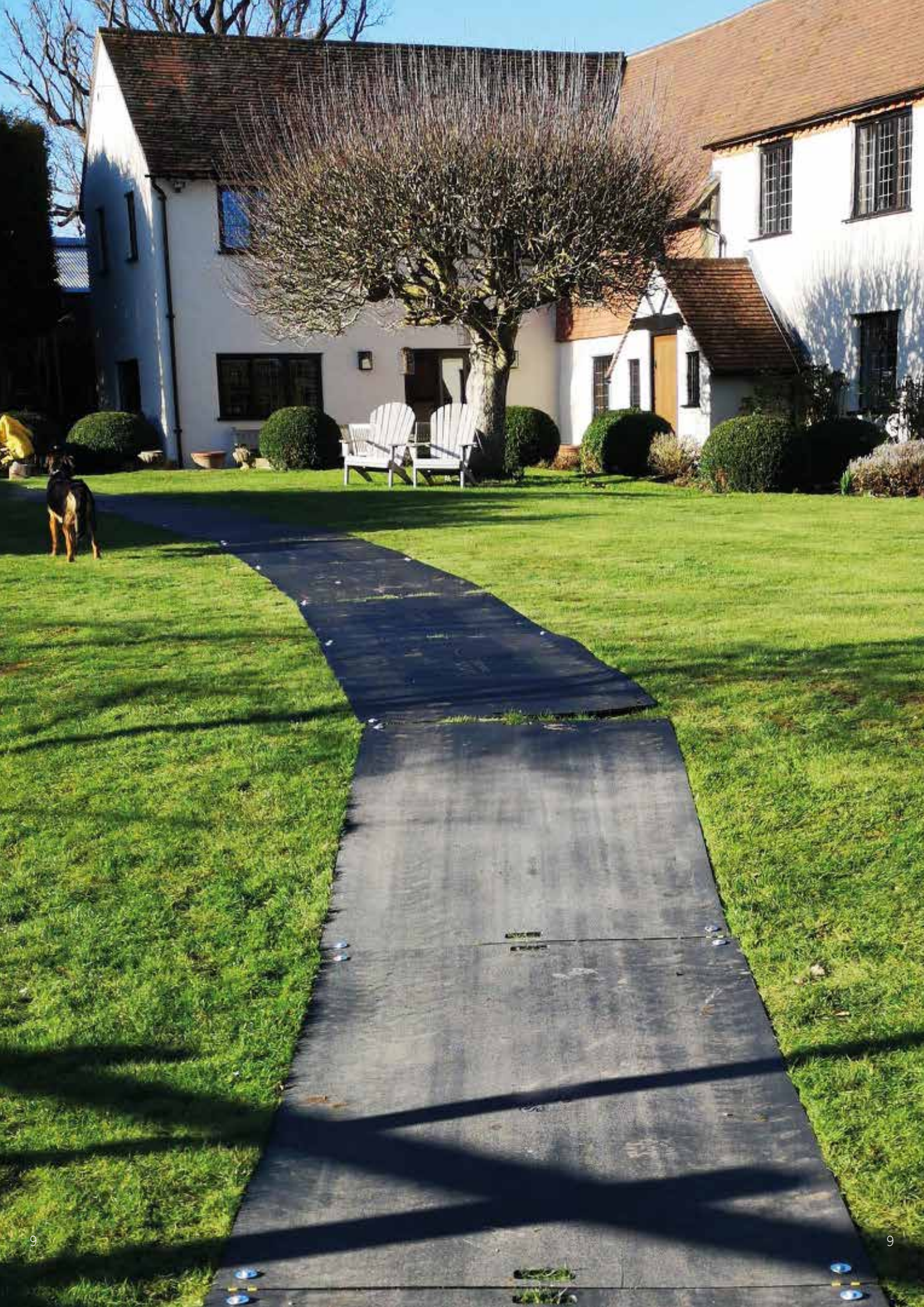
- ✓ Empfohlen für alle Anwendungen
- ✓ Unterdrückt Matsch & Schlamm
- ✓ Schützt vor Kunststoffabrieb



### Gummimatte als Unterlage

- ✓ Empfohlen zum Schutz hochwertiger Beläge
- ✓ Vibrationsdämpfend
- ✓ Rutschhemmend





# VERSATILE

## V:TEK · STARKE FAHRPLATTEN UPDATE

HDPE Kunststoff · 12 / 15 / 17 mm · 8 Verbindungslöcher · VersaGrip & RoughGrip Profilierung · RubberGrip · Belastbarkeit ≤60t

Belastbarkeit

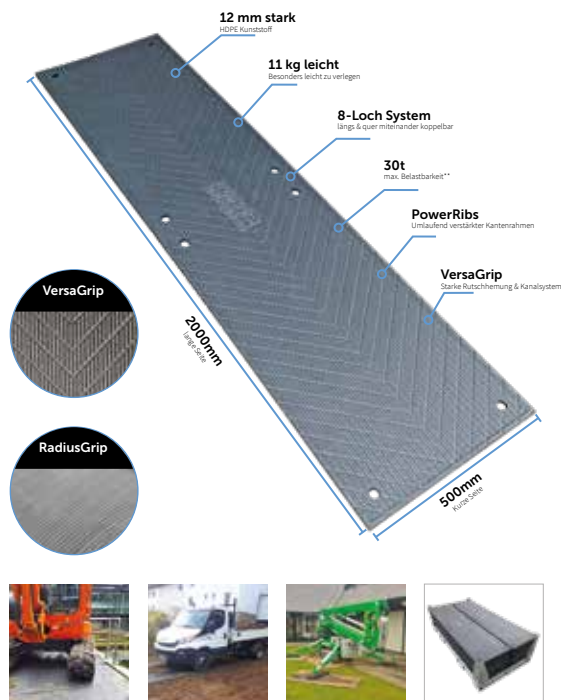
Verbindungssystem

Verlegung als Fahrspur / Baustrasse

Verlegung als Plattform / Flächen

Profilierung / Rutschhemmung

Material



## v:tek TRACK · Schmale Fahrplatte

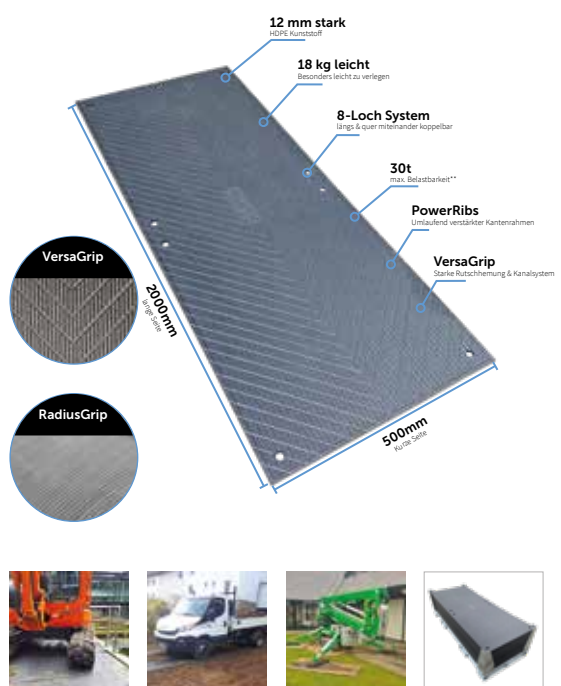
Robuste & bruchstabile Fahrplatte aus HDPE Kunststoff mit beidseitiger Profilierung. Kompakte Abmessungen, sehr leicht im Handling, schnell zu Verlegen.

- ✓ 2000 x 500 x 12 mm | 1,00 m<sup>2</sup> | 11 kg
- ✓ Belastbarkeit bis zu <sup>1</sup>30t | <sup>2</sup>12t | <sup>3</sup>3,5t \*\*
- ✓ Beidseitige Profilierung
- ✓ VersaGrip & RoughGrip Profil
- ✓ 4x Ecklöcher, zum Verbinden
- ✓ 4x Mittellöcher, zum Verbinden
- ✓ Hochwertiger HDPE Kunststoff



SETS	20er	40er	60er
Fahrplatten	20 Stk	40 Stk	60 Stk
Transportgestell	1 Stk	1 Stk	1 Stk
Eckwinkel	4 Stk	4 Stk	4 Stk
Fläche je Set	20,00 m <sup>2</sup>	40,00 m <sup>2</sup>	60,00 m <sup>2</sup>
Laufmeter je Set	40,00 lfm	80,00 lfm	120,00 lfm

Konfigurierbar



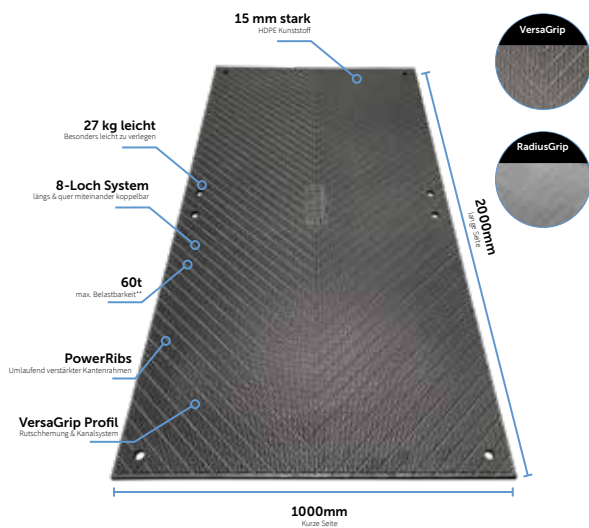
## v:tek MINI · Kompakte Fahrplatte

Robuste & bruchstabile Fahrplatte aus HDPE Kunststoff mit beidseitiger Profilierung. Kompakte Abmessungen, sehr leicht im Handling, schnell zu Verlegen.

- ✓ 2000 x 800 x 12 mm | 1,60 m<sup>2</sup> | 18 kg
- ✓ Belastbarkeit bis zu <sup>1</sup>40t | <sup>2</sup>20t | <sup>3</sup>7t \*\*
- ✓ Beidseitige Profilierung
- ✓ VersaGrip & RoughGrip Profil
- ✓ 4x Ecklöcher, zum Verbinden
- ✓ 4x Mittellöcher, zum Verbinden
- ✓ Hochwertiger HDPE Kunststoff



SETS	10er	20er	30er
Fahrplatten	10 Stk	20 Stk	30 Stk
Transportgestell	1 Stk	1 Stk	1 Stk
Eckwinkel	4 Stk	4 Stk	4 Stk
Fläche je Set	16,00 m <sup>2</sup>	32,00 m <sup>2</sup>	48,00 m <sup>2</sup>
Laufmeter je Set	20,00 lfm	40,00 lfm	60,00 lfm



## v:tek PRO · Starke Allround Fahrplatte

Sehr Robuste & bruchstabile Profi-Fahrplatte aus hochwertigem HDPE Kunststoff mit beidseitiger Profilierung. Bewährte Maße, leicht im Handling, schnell zu Verlegen.

- ✓ 2000 x 1000 x 15 mm | 2,00 m<sup>2</sup> | 27 kg
- ✓ Belastbarkeit bis zu <sup>1</sup>80t | <sup>2</sup>30t | <sup>3</sup>12t \*\*
- ✓ Beidseitige Profilierung
- ✓ VersaGrip & RoughGrip Profil
- ✓ 4x Ecklöcher, zum Verbinden
- ✓ 4x Mittellöcher, zum Verbinden
- ✓ Hochwertiger HDPE Kunststoff



SETS	10er	20er	30er
Fahrplatten	10 Stk	20 Stk	30 Stk
Transportgestell	1 Stk	1 Stk	1 Stk
Eckwinkel	4 Stk	4 Stk	4 Stk
Fläche je Set	20,00 m <sup>2</sup>	40,00 m <sup>2</sup>	60,00 m <sup>2</sup>
Laufmeter je Set	20,00 lfm	40,00 lfm	60,00 lfm

Konfigurierbar

## VERBINDER



### 2-fach Verbinder Rundstahl

- ✓ Empfohlen für weiche Böden
- ✓ Verlegung von Fahrspuren
- ✓ Werkzeugloses verbinden, sicher gegen Entkoppeln



### 4-fach Verbinder Rundstahl

- ✓ Empfohlen für weiche Böden
- ✓ Verlegung von Fahrspuren & Plattformen
- ✓ Werkzeugloses verbinden, sicher gegen Entkoppeln



### 2-fach Verbinder Flachstahl

- ✓ Empfohlen für weiche Böden
- ✓ Verlegung von Fahrspuren
- ✓ Werkzeugloses verbinden



### 2-fach Verbinder Kunststoff

- ✓ Empfohlen für feste Böden
- ✓ Verlegung von Fahrspuren
- ✓ Verstärkung aus verzinktem Stahl



### 4-fach Verbinder Kunststoff

- ✓ Empfohlen für feste Böden
- ✓ Verlegung von Fahrspuren & Plattformen
- ✓ Verstärkung aus verzinktem Stahl

## ZUBEHÖR



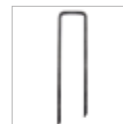
### Koffer für Verbinder

- ✓ Transport & Lagerung von Verbindern
- ✓ Systemlösung zum sichern stapeln
- ✓ Automatische Deckelverriegelung



### Handhaken aus Stahl

- ✓ Ziehen statt tragen!
- ✓ Ersetzt Grifflöcher in Platten
- ✓ Grifflöcher = Sollbruchstellen



### Bodenanker aus Stahl

- ✓ Empfohlen für weiche Böden
- ✓ Bei Längs & Querneigung empfohlen
- ✓ Bei Steigung & Gefälle empfohlen



### Trennvlies als Unterlage

- ✓ Empfohlen für alle Anwendungen
- ✓ Unterdrückt Matsch & Schlamm
- ✓ Schützt vor Kunststoffabrieb



### Gummimatte als Unterlage

- ✓ Empfohlen zum Schutz hochwertiger Beläge
- ✓ Vibrationsdämpfend
- ✓ Rutschhemmend



# XTREME

## X:TEK · HOCHLEISTUNGS FAHRPLATTEN

HDPE Kunststoff · 12 Verbindungslöcher · 6 mm SmartGrip Profil · Innovatives Design · Kanalsystem · Hohe Belastbarkeit  $\leq 85t$

Belastbarkeit

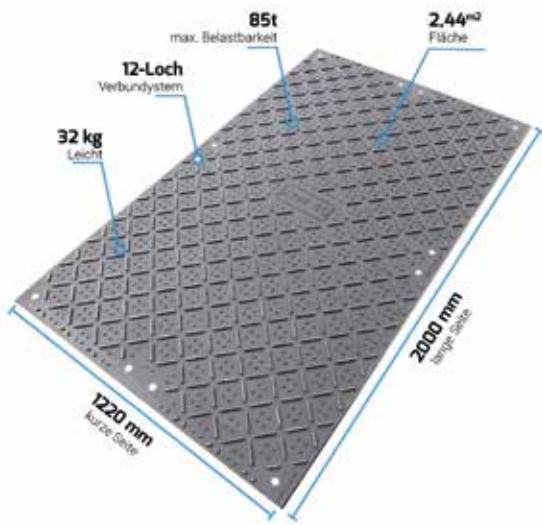
Verbindungssystem

Verlegung als Fahrspur / Baustrasse

Verlegung als Plattform / Flächen

Profilierung / Rutschhemmung

Material



## x:tek · Hochleistungs-Fahrplatte

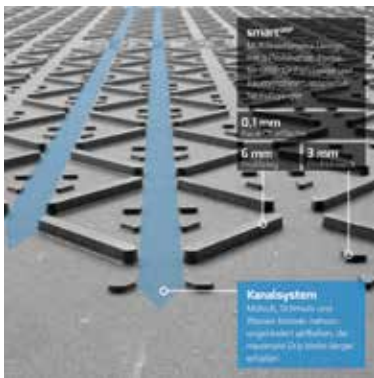
Innovative Fahrplatte der nächsten Generation aus extrem leistungsfähigem HDPE Kunststoff mit smartGRIP Profil & Kanalsystem und 12-Loch Verbindungssystem.

- ✓ 2000 x 1220 x 24 mm (18 mm) | 2,44 m² | 32 kg
- ✓ Belastbarkeit bis zu <sup>1</sup>85t | <sup>2</sup>40t | <sup>3</sup>15t \*\*
- ✓ Beidseitig profiliert, wählbare Kombination
- ✓ Gesamtstärke 24mm bei 6|6 mm
- ✓ 12 Verbindungslöcher
- ✓ 3-stufiges Profil für mehr Grip
- ✓ Kanäle für schnellere Ableitung
- ✓ HDPE Kunststoff



SETS	10er	20er	30er
Fahrplatten	10 Stk	20 Stk	30 Stk
Transportgestell	1 Stk	1 Stk	1 Stk
Eckwinkel	4 Stk	4 Stk	4 Stk
Fläche je Set	24,40 m²	48,80 m²	73,20 m²
Laufmeter je Set	20,00 lfm	40,00 lfm	60,00 lfm

### Profilarten

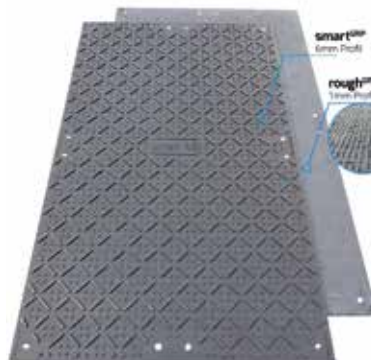


6mm SmartGrip Profil

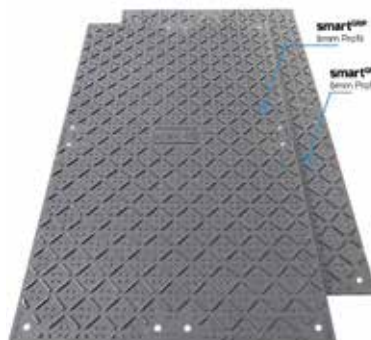


1mm RoughGrip Profil

### Profilkombination



6mm | 1mm

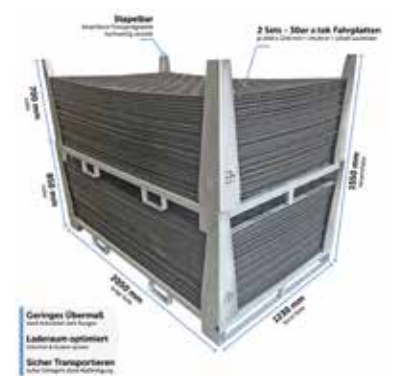


6mm | 6mm

### Highlights



Bruchstabil & Biegefähig



Stapelbar & Laderaumoptimiert

## Galerie



## VERBINDER



### 2-fach Verbinder Rundstahl

- ✓ Empfohlen für weiche Böden
- ✓ Verlegung von Fahrspuren
- ✓ Werkzeugloses verbinden, sicher gegen Entkoppeln



### 4-fach Verbinder Rundstahl

- ✓ Empfohlen für weiche Böden
- ✓ Verlegung von Fahrspuren & Plattformen
- ✓ Werkzeugloses verbinden, sicher gegen Entkoppeln



### 2-fach Verbinder Flachstahl

- ✓ Empfohlen für weiche Böden
- ✓ Verlegung von Fahrspuren
- ✓ Werkzeugloses verbinden



### 2-fach Verbinder Kunststoff

- ✓ Empfohlen für feste Böden
- ✓ Verlegung von Fahrspuren
- ✓ Verstärkung aus verzinktem Stahl



### 4-fach Verbinder Kunststoff

- ✓ Empfohlen für feste Böden
- ✓ Verlegung von Fahrspuren & Plattformen
- ✓ Verstärkung aus verzinktem Stahl

## ZUBEHÖR



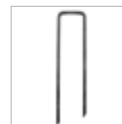
### Koffer für Verbinder

- ✓ Transport & Lagerung von Verbindern
- ✓ Systemlösung zum sichern stapeln
- ✓ Automatische Deckelverriegelung



### Handhaken aus Stahl

- ✓ Ziehen statt tragen!
- ✓ Ersetzt Grifflöcher in Platten
- ✓ Grifflöcher = Sollbruchstellen



### Bodenanker aus Stahl

- ✓ Empfohlen für weiche Böden
- ✓ Bei Längs & Querneigung empfohlen
- ✓ Bei Steigung & Gefälle empfohlen



### Trennvlies als Unterlage

- ✓ Empfohlen für alle Anwendungen
- ✓ Unterdrückt Matsch & Schlamm
- ✓ Schützt vor Kunststoffabrieb



### Gummimatte als Unterlage

- ✓ Empfohlen zum Schutz hochwertiger Beläge
- ✓ Vibrationsdämpfend
- ✓ Rutschhemmend





# SUPREME

## S:TEK · HOCHLEISTUNGS BODENSCHUTZ

Premium Kunststoff · TÜV Geprüft · 16 Verbindungslöcher · 8/3 mm Profilierung · Bewährt seit 20 Jahren · Belastbarkeit ≤120t

Belastbarkeit

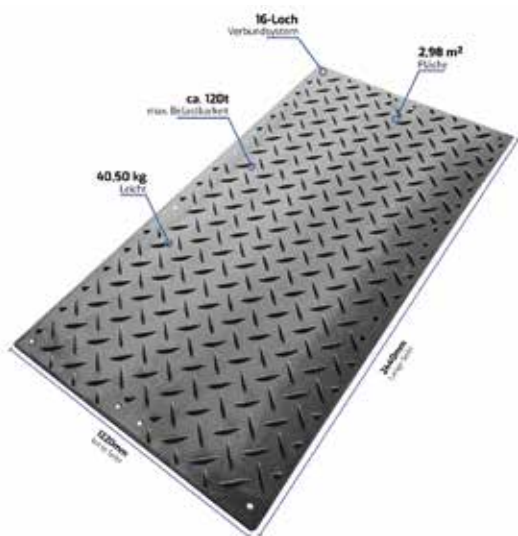
Verbindungssystem

Verlegung als Fahrspur / Baustrasse

Verlegung als Plattform / Flächen

Profilierung / Rutschhemmung

Material



## s:tek · Hochleistungs-Bodenschutzplatte

TÜV geprüfte Rutschhemmung und Druckfestigkeit in Premium Kunststoff-Qualität, mit beidseitig wählbarer Profilierung und 16-Loch Verbindungssystem.

- ✓ 2440 x 1220 x 29 mm bzw. 24 mm | 40 kg
- ✓ Belastbarkeit bis zu <sup>1</sup>120t | <sup>2</sup>60t | <sup>3</sup>20t \*\*
- ✓ Gesamtstärke 29 mm bei 8/8 mm Profil
- ✓ Gesamtstärke 24mm bei 8/3 mm Profil
- ✓ Gesamtstärke 13 mm bei 1/1 mm Profil
- ✓ 1.377 t/m<sup>2</sup> Druckfestigkeit TÜV geprüft
- ✓ R10/11 Rutschhemmung, TÜV geprüft
- ✓ 16 Verbindungslöcher
- ✓ PremiumHDPE Kunststoff



Online ansehen & Preis anfragen



SETS	10er	20er	30er
Fahrplatten	10 Stk	20 Stk	30 Stk
Transportgestell	1 Stk	1 Stk	1 Stk
Eckwinkel	4 Stk	4 Stk	4 Stk
Fläche je Set	29,80 m <sup>2</sup>	59,60 m <sup>2</sup>	89,40 m <sup>2</sup>
Laufmeter je Set	24,40 lfm	48,80 lfm	73,20 lfm

### Profilarten

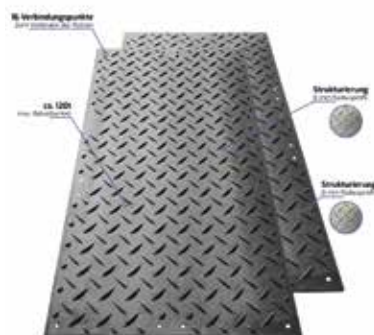


8mm Radiusprofil

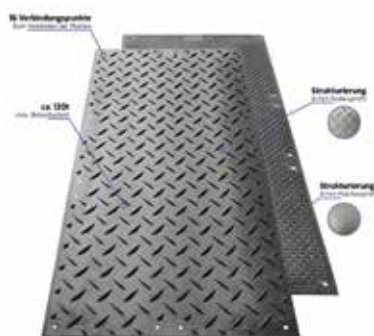


3mm Flächenprofil

### Profilkombination



8mm | 8mm



8mm | 3mm

### Highlights



Bruchstabil & Biegefähig



Stapelbar & Laderaumoptimiert

## Galerie



## VERBINDER



### 2-fach Verbinder Rundstahl

- ✓ Empfohlen für weiche Böden
- ✓ Verlegung von Fahrspuren
- ✓ Werkzeugloses verbinden, sicher gegen Entkoppeln



### 4-fach Verbinder Rundstahl

- ✓ Empfohlen für weiche Böden
- ✓ Verlegung von Fahrspuren & Plattformen
- ✓ Werkzeugloses verbinden, sicher gegen Entkoppeln



### 2-fach Verbinder Flachstahl

- ✓ Empfohlen für weiche Böden
- ✓ Verlegung von Fahrspuren
- ✓ Werkzeugloses verbinden



### 2-fach Verbinder Kunststoff

- ✓ Empfohlen für feste Böden
- ✓ Verlegung von Fahrspuren
- ✓ Verstärkung aus verzinktem Stahl



### 4-fach Verbinder Kunststoff

- ✓ Empfohlen für feste Böden
- ✓ Verlegung von Fahrspuren & Plattformen
- ✓ Verstärkung aus verzinktem Stahl

## ZUBEHÖR



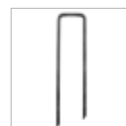
### Koffer für Verbinder

- ✓ Transport & Lagerung von Verbindern
- ✓ Systemlösung zum sichern stapeln
- ✓ Automatische Deckelverriegelung



### Handhaken aus Stahl

- ✓ Ziehen statt tragen!
- ✓ Ersetzt Grifflöcher in Platten
- ✓ Grifflöcher = Sollbruchstellen



### Bodenanker aus Stahl

- ✓ Empfohlen für weiche Böden
- ✓ Bei Längs & Querneigung empfohlen
- ✓ Bei Steigung & Gefälle empfohlen



### Trennvlies als Unterlage

- ✓ Empfohlen für alle Anwendungen
- ✓ Unterdrückt Matsch & Schlamm
- ✓ Schützt vor Kunststoffabrieb



### Gummimatte als Unterlage

- ✓ Empfohlen zum Schutz hochwertiger Beläge
- ✓ Vibrationsdämpfend
- ✓ Rutschhemmend



# MAXIMUM

## MAXITRACK · SCHWERLASTPLATTEN

34mm Stark · Ultra Kompakt · Overlapping Verbundsystem · Vollintegrierte Verbindungstechnik · Belastbarkeit ( $\leq 130t$ )

Belastbarkeit

Verbindungssystem

Verlegung als Fahrspur / Baustrasse

Verlegung als Plattform / Flächen

Profilierung / Rutschhemmung

Material



## MaxiTrack · Schwerlast Fahrplatte

Ultra-Kompakte Schwerlast-Fahrplatte mit innovativem Overlapping Verbund und vollintegrierter Verbindungstechnik sowie Kranösen. Verlegung als Plattform und Baustrasse.

- ✓ 1800 x 900 x 34 mm | 1,62 m | 40 kg
- ✓ Belastbarkeit bis zu <sup>1</sup>130t | <sup>2</sup>75t | <sup>3</sup>25t \*\*
- ✓ Beidseitig Profilierung für optimalen Grip
- ✓ Lastübertrag dank Überlappungslippen
- ✓ Vollintegrierte Verbindungstechnik
- ✓ Langloch-System gegen Wärmeausdehnung
- ✓ 6,48 m<sup>2</sup> Großformat-Verbund (3,60 x 1,80m)
- ✓ HDPE Kunststoff



SETS	20er	25er
Fahrplatten	20 Stk	25 Stk
Transportgestell	1 Stk	1 Stk
Eckwinkel	4 Stk	4 Stk
Fläche je Set	32,40 m <sup>2</sup>	40,5 m <sup>2</sup>
Laufmeter je Set	36,00 lfm	45,00 lfm

## Highlights



6mm smartGrip



6,48 m<sup>2</sup> Großformat Verbund (3,60 x 1,80m)



Extrem Bruchstabil & Biegefähig



Rampe zum Auffahren

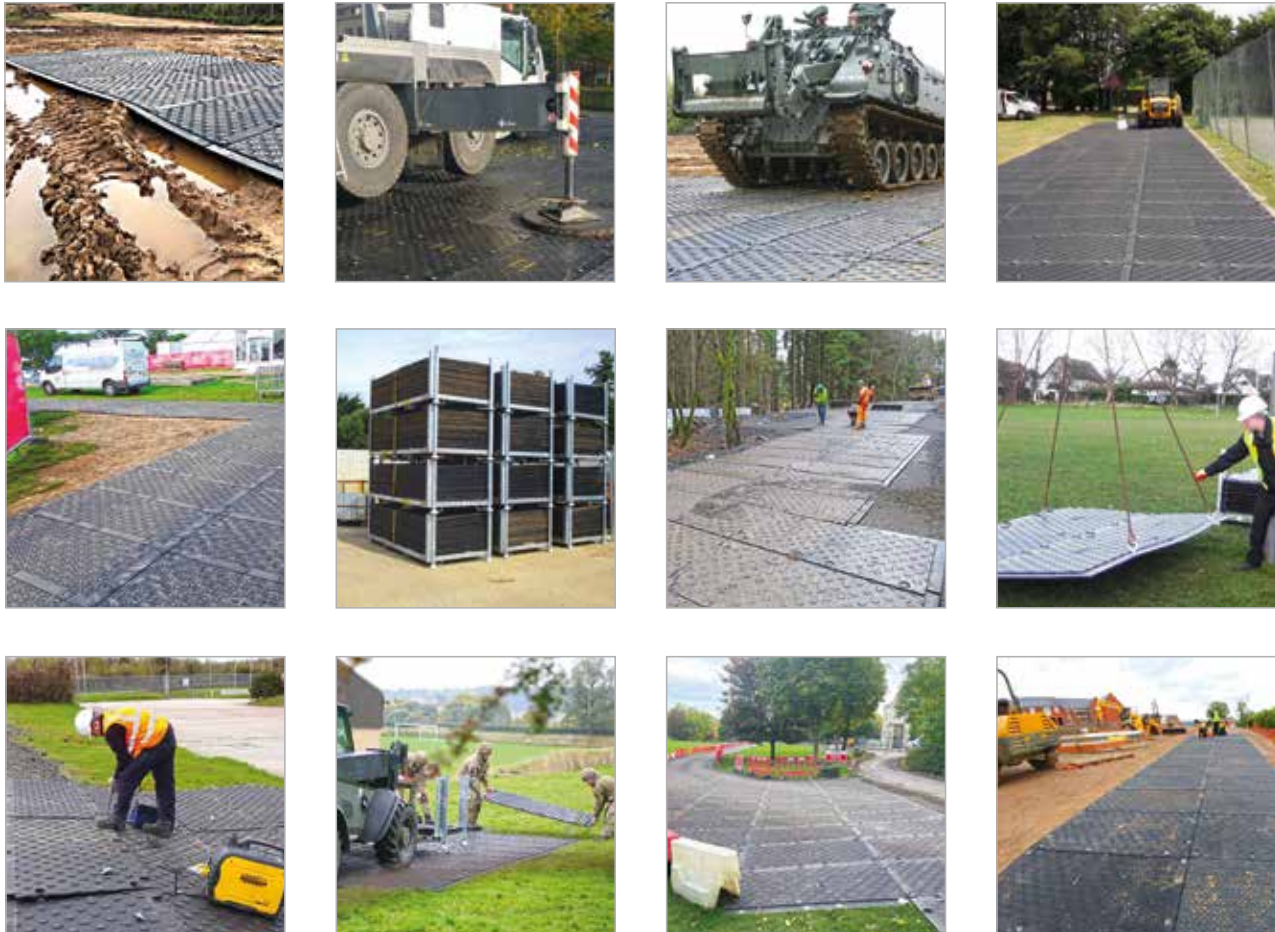


Verlegung im 1/3 oder 2/3 Verband



Leicht zu verbinden

## Galerie



## ZUBEHÖR



### Koffer für Verbinder

- ✓ Transport & Lagerung von Verbindern
- ✓ Systemlösung zum sichern Stapeln
- ✓ Automatische Deckelverriegelung



### Trennvlies als Unterlage

- ✓ Empfohlen für alle Anwendungen
- ✓ Unterdrückt Matsch & Schlamm
- ✓ Schützt vor Kunststoffabrieb



### Gummimatte als Unterlage

- ✓ Empfohlen zum Schutz hochwertiger Beläge
- ✓ Vibrationsdämpfend
- ✓ Rutschhemmend





TEREX

# ULTRA

## SIGNAROAD® · SCHWERLASTPLATTEN

64mm Stark · Ultra Robust · Overlapping Verbundsystem · Vollintegrierte Verbindungstechnik · Belastbarkeit ( $\leq 260t$ )

Belastbarkeit

Verbindungssystem

Verlegung als Fahrspur / Baustrasse

Verlegung als Plattform / Flächen

Profilierung / Rutschhemmung

Material



## SignaRoad® · Schwerlastplatte

Ultra robuste Schwerlastplatte aus Kunststoff zur Erstellung temporärer Wege & Flächen selbst in schwierigstem Gelände. Die Schnelligkeit & Einfachheit der Installation macht dieses System zu einem absoluten Favoriten.

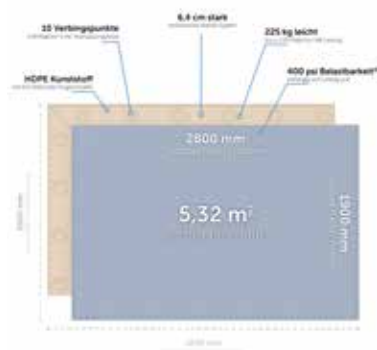
- ✓ 3000 x 2000 x 64 mm | 225 kg
- ✓ Belastbarkeit bis zu <sup>1</sup>260t | <sup>2</sup>150t | <sup>3</sup>50t \*\*
- ✓ Ultra robustes HDPE Verbundmaterial
- ✓ Gewichtssparendes Wabenkammersystem
- ✓ Beidseitig Profilierung für optimalen Grip
- ✓ Lastübertrag dank Überlappungslippen
- ✓ Voll integrierte Verbindungstechnik
- ✓ bis zu 120 Platten / 638m<sup>2</sup> je LKW
- ✓ RFID-Chip mit Seriennummerkennung



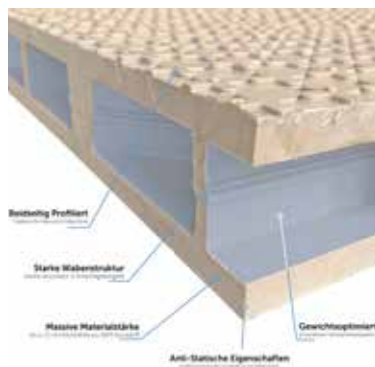
Online ansehen & Preis anfragen



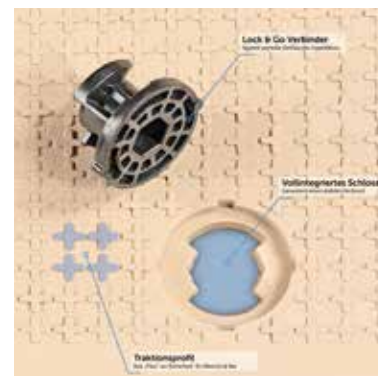
## Highlights & Details



3000x2000x64 mm Großformat



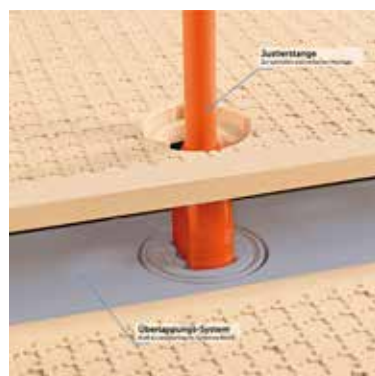
Hohlkammer Wabenstruktur



„Lock and Go“ Verbindungs-System



Lastübertrag durch Überlappung

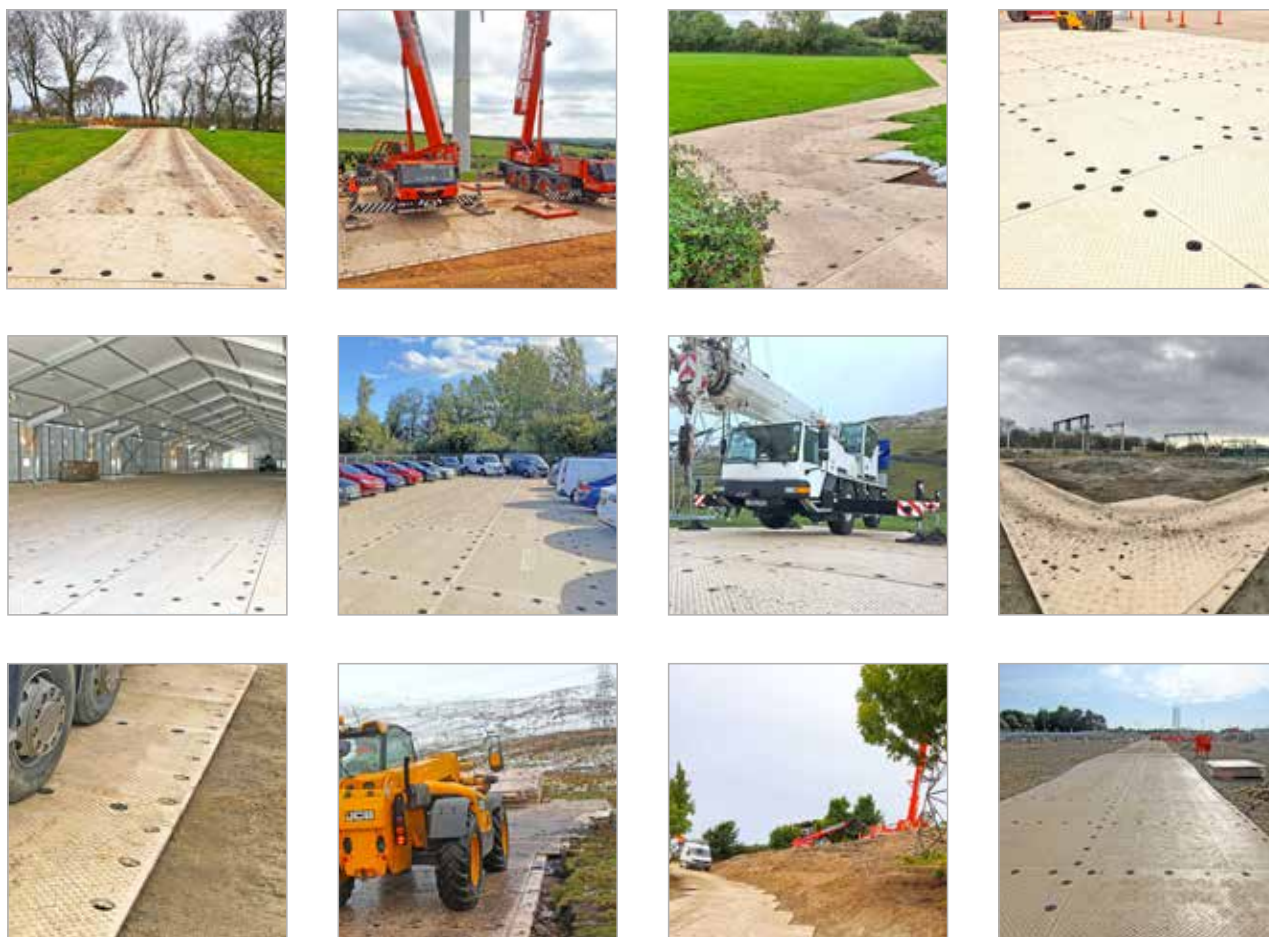


Einfach zu verlegen



Rutschhemmende Profilierung

## Galerie



## ZUBEHÖR



### Lock and Go Verbinder

- ✓ 20 (10+10) Kopplungen je Platte möglich
- ✓ Nur ¼ Drehung je Verschluss notwendig
- ✓ Voll integrierte verschleißarme Verbindung



### Koffer für Verbinder

- ✓ Transport & Lagerung von Verbindern
- ✓ Systemlösung zum sichern Stapeln
- ✓ Automatische Deckelverriegelung



### Justierstange

- ✓ Einfaches und sichers Justieren der Platten
- ✓ Deckungsgleiche Lochplatzierung
- ✓ Schnelleres Verbinden der Platten



### Trennvlies als Unterlage

- ✓ Empfohlen für alle Anwendungen
- ✓ Unterdrückt Matsch & Schlamm
- ✓ Schützt vor Kunststoffabrieb



### Auffahrampen

- ✓ Sicheres und Stoßfreies Auffahren
- ✓ Variante für die Unterlippe verfügbar
- ✓ Variante für die Oberlippe verfügbar



### Gummimatte als Unterlage

- ✓ Empfohlen zum Schutz hochwertiger Beläge
- ✓ Vibrationsdämpfend
- ✓ Rutschhemmend

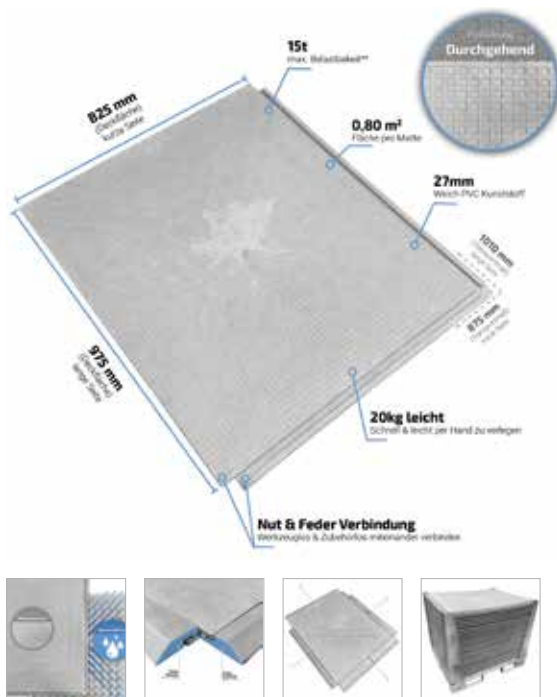


# COVER

## FASTFLOOR · BODENSYSTEME

Bodenmatten · Eventboden · Sportboden · Abdecksysteme · Schutzmatten · Stallmatten · Tiermatten

- ✓ Leicht zu verlegen
- ✓ Temporär & Dauerhaft
- ✓ Robust & Funktional
- ✓ Fußgänger & Maschinen
- ✓ Barrierefrei



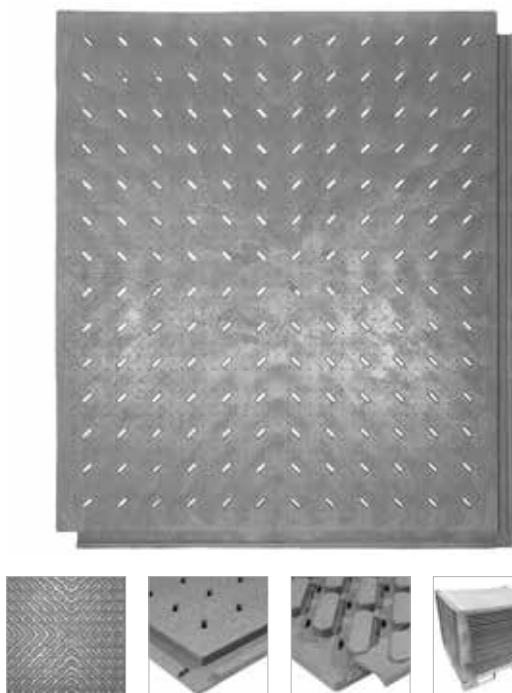
**FastFloor FF27 · Universalmatte**

Universeller & robuster Bodenbelag für schützenswerte Flächen. Fußgängerfreundlich und befahrbar. Heller Grauton sorgt für geringere Aufheizung. Schnell & einfach zu verlegen.

- ✓ 975 x 825 x 27 mm | 0,80 m<sup>2</sup> | 20 kg
- ✓ Belastbarkeit bis zu <sup>1</sup>12t | <sup>2</sup>3t | <sup>3</sup>0,75t \*\*
- ✓ Vibrationsarme Profilierung
- ✓ Drainagekanäle auf der Unterseite
- ✓ Rampen zur barrierefreien Auffahrt
- ✓ Nut & Feder Verbindungssystem
- ✓ Weich-PVC, Made in Germany



SET	25er
Bodenmatten	20 Stk
Transportgestell	1 Stk
Eckwinkel	4 Stk
Fläche je Set	20,11 m <sup>2</sup>
Laufmeter je Set	24,37 lfm



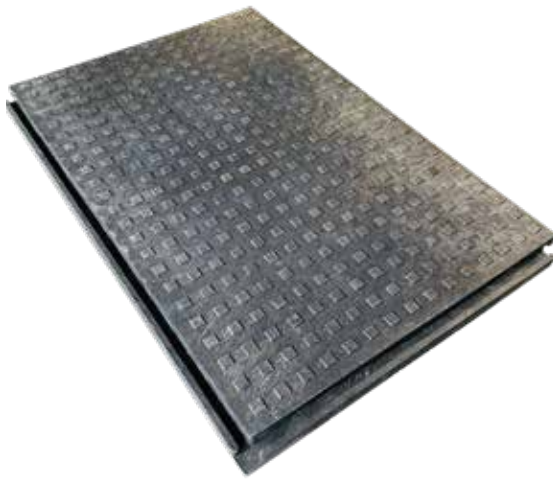
**FastFloor FF33 · Drainagematte**

Bodenmatte mit geschlitzter Oberfläche zum Ableiten von Wasser & Feuchtigkeit. Ideal für Waschplätze, Gewächshäuser, Baumschulen & Events u.v.m.

- ✓ 975 x 825 x 33 mm | 0,80 m<sup>2</sup> | 18,5 kg
- ✓ Belastbarkeit bis zu <sup>1</sup>12t | <sup>2</sup>3t | <sup>3</sup>0,75t \*\*
- ✓ Schlitzte zur Wasserableitung
- ✓ Drainagekanäle auf der Unterseite
- ✓ Rutschhemmende Profilmoppen
- ✓ Nut & Feder Verbindungssystem
- ✓ Weich-PVC, Made in Germany



SET	20er
Bodenmatten	20 Stk
Transportgestell	1 Stk
Eckwinkel	4 Stk
Fläche je Set	16,09 m <sup>2</sup>
Laufmeter je Set	19,50 lfm



**FastFloor FF43 · Bodenmatte**

Hochbelastbare Bodenmatte zum Abdecken & Schützen sensibler Böden & Flächen. Fußgängerfreundlich & befahrbar. Schnell & leicht zu verlegen. Massive Verzahnung.

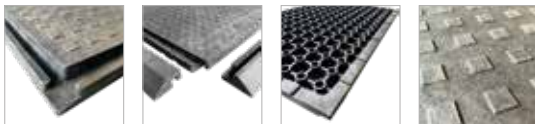
- ✓ 1165 x 765 x 43 mm | 0,89 m<sup>2</sup> | 33 kg
- ✓ Belastbarkeit bis zu <sup>1</sup>30t | <sup>2</sup>6t | <sup>3</sup>2t \*\*
- ✓ Rutschhemmende Profilierung
- ✓ Ringstruktur auf der Unterseite
- ✓ Rampen zur barrierefreien Auffahrt
- ✓ Nut & Feder Verbindungssystem
- ✓ Dämpfendes Weich-PVC



Online ansehen & Preis anfragen



<b>SETS</b>	<b>30er</b>
Bodenmatten	30 Stk
Fläche je Set	26,07 m <sup>2</sup>
Laufmeter je Set	34,95 lfm



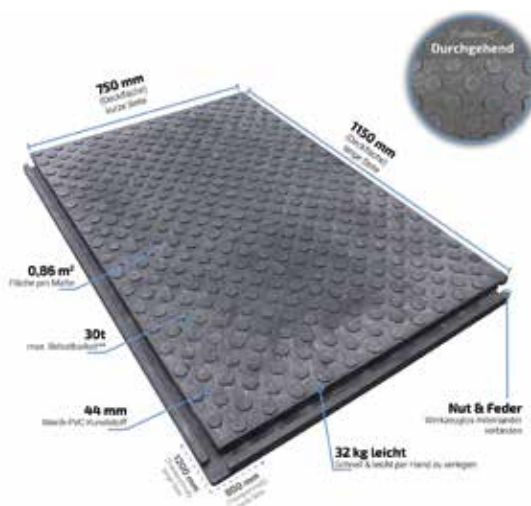
**FastFloor FF44 · Schwerlastmatte**

Hochbelastbare Bodenmatte zum Abdecken & Schützen sensibler Böden & Flächen. Fußgängerfreundlich & befahrbar. Schnell & leicht zu verlegen. Massive Verzahnung.

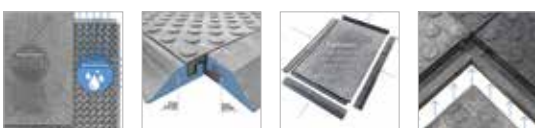
- ✓ 1150 x 750 x 44 mm | 0,86 m<sup>2</sup> | 32 kg
- ✓ Belastbarkeit bis zu <sup>1</sup>30t | <sup>2</sup>6t | <sup>3</sup>2t \*\*
- ✓ Rutschhemmende Profilierung
- ✓ Ringstruktur auf der Unterseite
- ✓ Rampen zur barrierefreien Auffahrt
- ✓ Nut & Feder Verbindungssystem
- ✓ Dämpfendes Weich-PVC



Online ansehen & Preis anfragen



<b>SETS</b>	<b>30er</b>
Bodenmatten	30 Stk
Fläche je Set	25,88 m <sup>2</sup>
Laufmeter je Set	34,50 lfm







# PADS

## ABSTÜTZTECHNIK

Nivellierplatten · Unterlegplatten · Abstützplatten · Kranplatten · Sonderanfertigungen

- ✓ Unterpallen
- ✓ Nivellieren
- ✓ Entkoppeln
- ✓ Lastverteilung
- ✓ Druckverteilung

WELTNEUHEIT



## JakStak

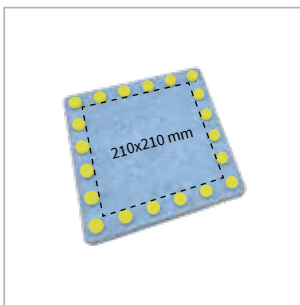
JakStak ist ein mobiles & stapelbares Unterlegplatten-System, welches für den temporären als auch für den dauerhaften Einsatz zur Unterpallung von Gegenständen konzipiert wurde.

- ✓ Unterlegplatten Systemlösung
- ✓ Hochbelastbar & Druckstabil
- ✓ Niveausgleich & Unterpallung
- ✓ Gerüstbau & Bühnenbau
- ✓ Container, Raumsystem & Module
- ✓ Recycelter-Kunststoff



	<b>JakStak 280</b>	<b>JakStak 400</b>
Länge x Breite	280 x 280 mm	400 x 400 mm
Stärke	22 / 30 / 40 / 50 mm	30 / 40 / 50 mm
Oberseite	Glatt oder 20 Zapfen	4 Zapfen
Zapfenhöhe	8 mm	8 mm
Fläche zwischen den Zapfen	210 mm	180 mm
Mittelloch, max. 55 mm	auf Anfrage	auf Anfrage
Eigenes Logo	auf Anfrage	auf Anfrage

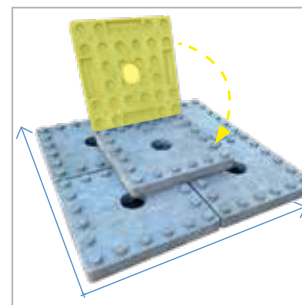
### JakStak 280



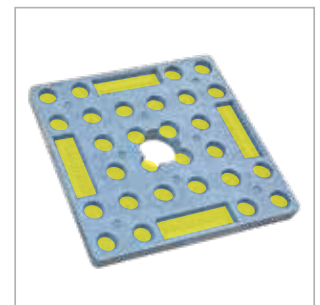
Oberseite Glatt oder mit 20 Zapfen



Geschlossen oder mit Lochung

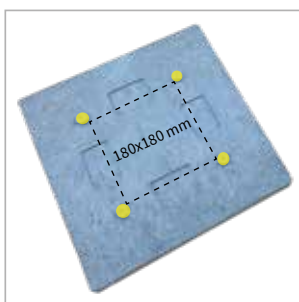


Stapelbar & Erweiterbar



Verzahnung & Griffmulden

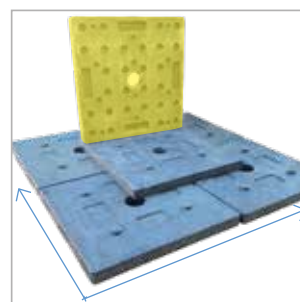
### JakStak 400



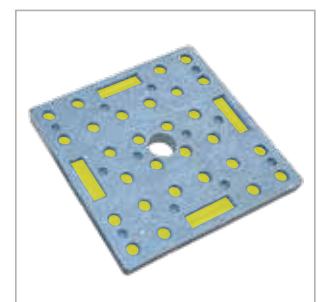
Obseite mit 4 Zapfen



Geschlossen oder mit Lochung



Stapelbar & Erweiterbar



Verzahnung & Griffmulden



## Unterlegplatten · ULP

Stapelbarer Baustein als Lastverteilerplatte aus Kunststoff zur Unterpallung, Isolierung, Niveaueinrichtung von Containern und fliegenden Bauten.

- ✓ Stapelbarer Unterlegbaustein
- ✓ Hochbelastbar & Druckstabil
- ✓ Niveaueinrichtung & Unterpallung
- ✓ Gerüstbau & Bühnenbau
- ✓ Container & fliegende Bauten
- ✓ PVC-Kunststoff



### AUSFÜHRUNGEN

Maße	240x240mm	240x480mm
Höhe	50 / 53 mm	50 / 53 mm
Zapfen	0 / 4 Stück	0 / 8 Stück
Gewicht	3,9kg / 4,0kg	7,9kg / 8,0kg



## ZUBEHÖR



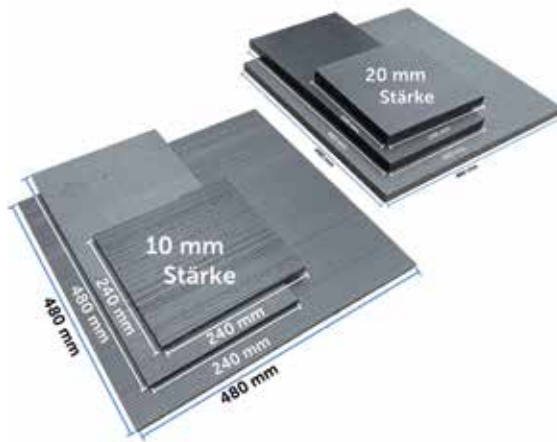
### Gummimatte als Unterlage

- ✓ Empfohlen zum Schutz hochwertiger Beläge
- ✓ Vibrationsdämpfend
- ✓ Rutschhemmend



### Trennvlies als Unterlage

- ✓ Empfohlen für alle Anwendungen
- ✓ Unterdrückt Matsch & Schlamm
- ✓ Schützt vor Kunststoffabrieb



## Nivellierplatten · Distanzplatten

Stapelbare Ausgleichsplatte bzw. Unterbauplatte aus Kunststoff als lastverteilende Unterlage zum einfachen Höhenausgleich, Niveaueausgleich oder zum Abstützen

- ✓ Unterpallung Betonfertigteile
- ✓ Gerüstbau & Bühnenbau
- ✓ Container & fliegende Bauten
- ✓ Anhänger & Wechselbrücken
- ✓ Maschinen & Anlagen
- ✓ HDPE Kunststoff



Online ansehen & Preis anfragen

### AUSFÜHRUNGEN

Maße	240x240mm	240x480mm	480x480mm
Stärke	10/20/30 mm	10/20mm	10/20mm
Oberfläche	Gerillt	Gerillt	Gerillt

Konfigurierbar

## Stapelbare Lastverteilplatte

Modular stapelbare Lastverteilplatte, als Abstützblock / Abstützplatte zum unterlegen, ausgleichen, nivellieren von Containern, Maschinen, Geräten, Anlagen & Bauteilen

- ✓ In 3 Standardgrößen verfügbar
- ✓ Modulfräsung zum sicheren Stapeln
- ✓ Hochbelastbar & Druckstabil
- ✓ Sicher stapelbar dank Tieffräsung
- ✓ Sondermaße auf Anfrage
- ✓ Hochwertiger HDPE Kunststoff



Online ansehen & Preis anfragen



### AUSFÜHRUNGEN

Maße	300x300mm	300x300mm	300x300mm
Gesamthöhe	50mm	60mm	110mm
Kernstärke	40mm	50mm	100mm
Gewicht	4kg	5kg	9kg

Individualisierbar

## Unterlegstein mit Tieffräsung

Langlebige & robuste Alternative aus Kunststoff statt Holz, als lastverteilende & schützende Unterlage für SpindelfüÙe bzw GewindefüÙe im Gerüstbau



- ✓ 240x240x30mm | 1,6 kg
- ✓ Tieffräsung für SpindelfüÙe
- ✓ Druckstabil & Lastverteilend
- ✓ Langlebig & Robust
- ✓ Witterungsbeständig
- ✓ Kein Aufweichen & Splintern
- ✓ HDPE Kunststoff



 Individualisierbar



## Containerplatte · Anti-Rutsch

Containerplatten aus Kunststoff als Unterlegplatten für Containeraufstellung zum Schutz vor mechanischen Einwirkungen durch Abrollcontainer & Absetzcontainer.



- ✓ 600x300x88mm | 9,5kg
- ✓ Belastbar bis max. ca. 70t\*\*
- ✓ Anti-Rutsch Unterseite aus Gummi
- ✓ Reduziert Lärmemissionen
- ✓ Gegen Kratzer am Boden
- ✓ Pflasterschutz & Asphaltenschutz
- ✓ SondermaÙe frei konfigurierbar



 Konfigurierbar





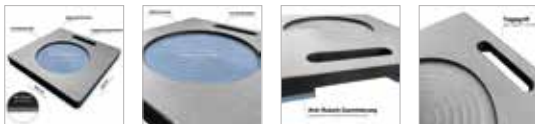
## Abstützplatte · ANTI-RUTSCH + TIEFFRÄSUNG

Abstützplatten mit Tieffräsung zur sicheren Aufnahme von Kranstützen, Kranpratzen, Stützfüßen, Stütztellern, sowie Anti-Rutsch Unterseite aus Gummi.

- ✓ 400x400x35+5mm (8t\*\*)
- ✓ Tragegriff ausgefräst, statt Trageseil
- ✓ Gummierte Kautschuk Unterseite
- ✓ Stoßdämpfend & Ausgleichend
- ✓ Sondermaße auf Anfrage
- ✓ Abgerundete Ecken
- ✓ Hochwertiger HDPE Kunststoff



Individualisierbar



## Modul Abstützplatten mit 7,5° Neigung

Modular stapelbare Abstützplatten aus Kunststoff mit 7,5° Neigung in Keilform, Aussparung für Stützfüße & Anti-Rutsch Gummierung für maximale Sicherheit.

- ✓ 10 mm Tieffräsung für Stützfüße
- ✓ 8 mm Anti-Rutsch Gummierung
- ✓ Lastverteilung & Standsicherheit
- ✓ Langlebig & Witterungsbeständig
- ✓ Druckstabil & Abriebfest
- ✓ HDPE Kunststoff



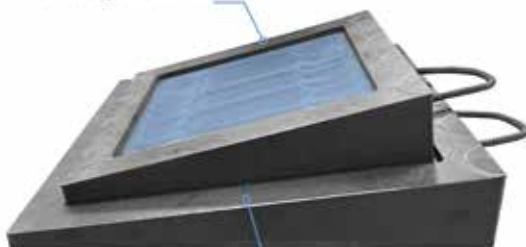
### AUSFÜHRUNGEN

Maße	400x400mm	500x500mm
Stärke	85mm	85mm
Tieffräsung	10mm	10mm

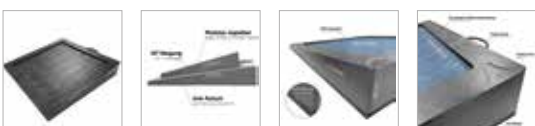
Konfigurierbar

**2 Größen**  
Weitere Größen auf Anfrage möglich

**400 x 400 x 85 mm**  
Tieffräsung 310 x 310 x 10 mm



**500 x 500 x 85 mm**  
Tieffräsung 410 x 410 x 10 mm





## Abstützplatte PRO · ANTI-RUTSCH

Hochbelastbare, druckstabile & langlebige Stützplatten bzw. Stützfußplatte aus Kunststoff zur soliden Lastverteilung und Standsicherheit.

- ✓ Hochwertiger HDPE 500 Kunststoff
- ✓ mit oder ohne Gummierung
- ✓ Lastverteilung & Standsicherheit
- ✓ Abgerundete Ecken & Kanten
- ✓ Witterungsbeständig
- ✓ Sehr druckstabil
- ✓ Sehr langlebig



Konfigurierbar

AUSFÜHRUNGEN		Stärke	Kautschuk	Heben	Kanten	Ecken	Gewicht	Belastbarkeit**
PRO	300x300x30 mm	30mm	-	1 Seil	abgerundet	abgerundet	3,5 kg	5 t
PRO	400x400x40 mm	40mm	-	1 Seil	abgerundet	abgerundet	6,3 kg	10 t
PRO	500x500x40 mm	40mm	-	1 Seil	abgerundet	abgerundet	9,8 kg	15 t
PRO	500x500x60 mm	60mm	-	1 Seil	abgerundet	abgerundet	14,2 kg	20 t
PRO	600x600x40 mm	40mm	-	1 Seil	abgerundet	abgerundet	13,7 kg	20 t
PRO	600x600x60 mm	60mm	-	1 Seil	abgerundet	abgerundet	20,5 kg	25 t
ANTI-RUTSCH	300x300x30 mm	25mm	5mm	1 Seil	abgerundet	abgerundet	3,5 kg	4 t
ANTI-RUTSCH	400x400x40 mm	35mm	5mm	1 Seil	abgerundet	abgerundet	6,3 kg	8,5 t
ANTI-RUTSCH	500x500x40 mm	35mm	5mm	1 Seil	abgerundet	abgerundet	9,8 kg	13 t
ANTI-RUTSCH	500x500x60 mm	55mm	5mm	1 Seil	abgerundet	abgerundet	14,2 kg	18 t
ANTI-RUTSCH	600x600x40 mm	35mm	5mm	1 Seil	abgerundet	abgerundet	13,7 kg	17,5 t
ANTI-RUTSCH	600x600x60 mm	55mm	5mm	1 Seil	abgerundet	abgerundet	20,5 kg	22,5 t

## Details







## Kranplatte PRO · CUSTOM

Hochbelastbare, druckstabile & langlebige Kranmatten bzw. Lastverteilerplatten aus Kunststoff zur soliden Lastverteilung und der Standsicherheit für alle Kran, Mobilkrane & Kranstellplätze.

- ✓ Hochwertiger HDPE 500 Kunststoff
- ✓ Lastverteilung & Standsicherheit
- ✓ Abgerundete Ecken & Kanten
- ✓ Witterungsbeständig
- ✓ Sehr druckstabil
- ✓ Sehr langlebig



Konfigurierbar

AUSFÜHRUNGEN		Stärke	Kautschuk	Heben	Kanten	Ecken	Gewicht	Belastbarkeit**
PRO	1000x200x100 mm	100mm	-	1 Seil	abgerundet	abgerundet	19 kg	
PRO	800x800x40 mm	40mm	-	2 Seile	abgerundet	abgerundet	25,5 kg	25 t
PRO	800x800x60 mm	60mm	-	2 Seile	abgerundet	abgerundet	38,4 kg	30 t
PRO	800x800x80 mm	80mm	-	4 Seile	abgerundet	abgerundet	51,8 kg	40 t
PRO	1000x1000x40 mm	40mm	-	4 Seile	abgerundet	abgerundet	40 kg	35 t
PRO	1000x1000x60 mm	60mm	-	4 Seile	abgerundet	abgerundet	60 kg	50 t
PRO	1000x1000x80 mm	80mm	-	4 Seile	abgerundet	abgerundet	80 kg	70 t
CUSTOM	1200x1200x80 mm	80mm					114 kg	auf Anfrage
CUSTOM	1200x1200x100 mm	100mm					138 kg	auf Anfrage
CUSTOM	1500x1000x100 mm	100mm					144 kg	auf Anfrage
CUSTOM	2000x2000x140 mm	140mm					550 kg	auf Anfrage
CUSTOM	4000x2000x140 mm	140mm					auf Anfrage	auf Anfrage

## Details





# CUSTOM

## KUNDENLÖSUNGEN

Individuelle, maßgefertigte & konfigurierte Frästeile aus Kunststoff zur Lastverteilung, Unterpallung & Standsicherheit

- ✓ Frei konfigurierbare Lösungen
- ✓ Maximale Größe 4000 x 2000 x 140 mm
- ✓ Farben, Formen, Fräsarbeiten
- ✓ Hochwertiger HDPE Kunststoff
- ✓ Oberflächenbearbeitung

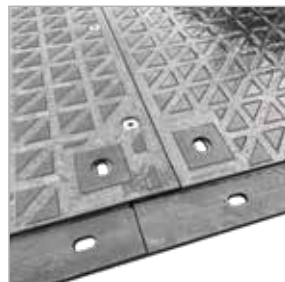
## MegaTrack · Schwerlast Überfahrplatten

Großformatige Fahrplatten für schwere Lasten & große Flächen.  
Ideal für Projekte im Energiesektor, Netzbau, Leitungsbau,  
Rohrleitungsbau, Windkraftanlagen, Solarparks...

- ✓ 4000 x 2000 x 38 mm | 8,00 m<sup>2</sup> | 250 kg
- ✓ 3000 x 2000 x 38 mm | 6,00 m<sup>2</sup> | 190 kg
- ✓ Belastbarkeit bis zu <sup>1</sup>200t | <sup>2</sup>130t | <sup>3</sup>60t \*\*
- ✓ Lastübertrag dank Überlappungslippen
- ✓ Vollintegrierte Verbindungstechnik
- ✓ Beidseitige RoughGrip Profilierung
- ✓ Massive Verbindungstechnik
- ✓ bis zu 90 / 120 Platten = ca. 720m<sup>2</sup> je LKW
- ✓ Hochwertiger HDPE Kunststoff



Online ansehen  
& Preis anfragen



## HiViz · Kunststoffplatten

HiViz Kunststoffplatten in leuchtend gelber Farbe für erhöhte Sichtbarkeit & Sicherheit im öffentlichen Raum oder in besonderen Schutzbereichen.

- ✓ Farben ähnlich RAL möglich
- ✓ Konfigurierte Kundenlösung
- ✓ Lastverteilung & Standsicherheit
- ✓ Hochbelastbar & stapelbar
- ✓ Langlebig & splitterfrei
- ✓ Witterungsbeständig
- ✓ Material: HDPE Kunststoff



Online ansehen  
& Preis anfragen



**Konfigurierbar**

## Distanzklotz · Nivellierklotz



Schwerlast Unterbauklotz, Ausgleichklotz, Unterlegeklotz als druckstabiles Auflager zum Niveauegleich, Höhenausgleich und Entkoppeln von Bauteilen, Maschinen & Fahrzeugen...

- ✓ Konfigurierte Kundenlösung
- ✓ Länge: 400 mm (max. 4000 mm)
- ✓ Breite: 200 mm (max 2000 mm)
- ✓ Stärken: 40 / 80 / 100 / 140 mm
- ✓ Oberfläche: Aufgeraut
- ✓ Material: HDPE Kunststoff



Online ansehen & Preis anfragen



Konfigurierbar

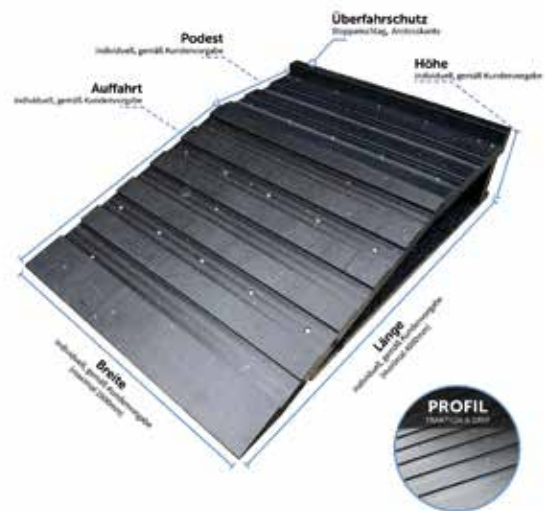
## Schwerlast Auffahrrampe

Auffahrkeil als Schwerlastrampe bzw. Verladerrampe für Fahrzeuge, Maschinen, Baumaschinen, Zugmaschinen auf/über Schwellen, Kanten, Anhänger, Trailer, Tieflader u.v.w.

- ✓ Konfigurierte Kundenlösung
- ✓ Hochwertiger HDPE Kunststoff
- ✓ Abmessungen nach Kundenvorgabe
- ✓ Podest (optional)
- ✓ Profilfräsung (optional)
- ✓ Überfahrtschutz (optional)
- ✓ Grifflöcher / Seile (optional)



Online ansehen & Preis anfragen



Konfigurierbar

## Kranmatten aus Kunststoff

Massive & druckstabile Kranmatten aus Kunststoff statt Stahl als Lastverteilerplatte für Stützfüße & Ausleger von Kranfahrzeugen zur sicheren Kranabstützung.



- ✓ Konfigurierte Kundenlösung
- ✓ Ausfräsung für verrutschsicheres Stapeln
- ✓ Ausfräsung zur Aufnahme von Auslegern
- ✓ Massive Aufnahme aus Stahl zum Heben
- ✓ Abgerundete Ecken & Kanten
- ✓ Material: HDPE Kunststoff



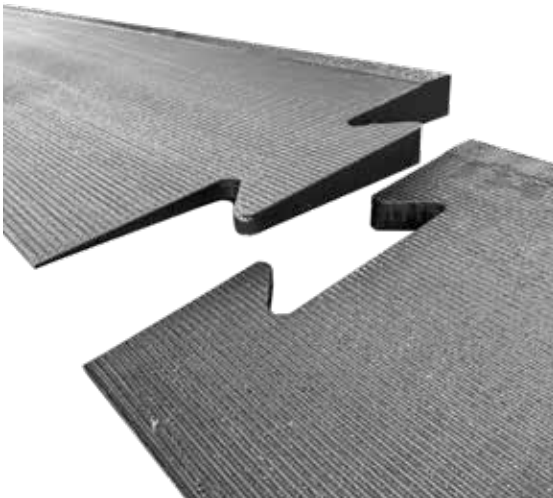
Online ansehen & Preis anfragen



Konfigurierbar

## Schwerlastkeil PUZZLE

Auffahrrampe aus massivem HDPE Kunststoff zum sanften Überfahren von Kanten, Absätzen oder Bordsteinen.



- ✓ Breite bis 4000mm
- ✓ Tiefe bis 1000mm
- ✓ Höhe bis 100mm
- ✓ Oberfläche, aufgeraut für mehr Grip
- ✓ Beliebiger verlängerbar dank Puzzle Verbindung
- ✓ Wahlweise mit Trageschlauf
- ✓ Freie Farbwahl ähnlich RAL
- ✓ Material: HDPE Kunststoff



Konfigurierbar

## Unterlagbohlen für den Gerüstbau

Unterlegebohle aus langlebigen & robustem Kunststoff als Unterlage für Fußspindeln bzw. für Gerüstfüße von Fassadengerüste & Baugerüsten.

- ✓ Konfigurierte Kundenlösung
- ✓ Tiefräsung für Spindelfüße
- ✓ Oberfläche, aufgeraut
- ✓ Griffloch für das Brett
- ✓ Logofräsung
- ✓ Kantenbearbeitung
- ✓ Material: HDPE Kunststoff



Konfigurierbar

## Kranmatten aus Kunststoff

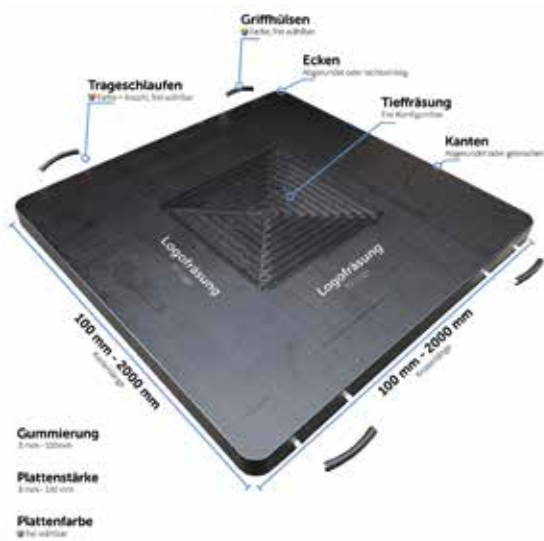
Massive & druckstabile Kranmatten aus Kunststoff statt Stahl als Lastverteilerplatte für Stützfüße & Ausleger von Kranfahrzeugen zur sicheren Kranabstützung.



- ✓ Konfigurierte Kundenlösung
- ✓ Massive Aufnahme aus Stahl zum Heben
- ✓ Umsetzung der Kundenfarbe
- ✓ Abgerundete Ecken & Kanten
- ✓ Achteckiges Design
- ✓ Material: HDPE Kunststoff



Konfigurierbar



## Stützplatte zur Lastverteilung mit Anti-Rutsch

Langlebige & robuste Stützplatten aus Kunststoff als lastverteilende, stoßdämpfende, anti-rutsch Unterlage mit passgenauer Ausfräsung für Stützfüße

- ✓ Konfigurierte Kundenlösung
- ✓ Anti-Rutsch Gummierung
- ✓ Ausfräsung für Stützfüße
- ✓ Abgerundete Ecken
- ✓ Abgerundete Kanten
- ✓ Tragegriffe mit Griffhülsen
- ✓ Material: HDPE Kunststoff



Online ansehen & Preis anfragen



Konfigurierbar

## Steckstellerplatten

Runde Stecksteller bzw. Steckplatten aus Kunststoff. Schnell und einfach am Stützfuß aufstecken. Solide Lastverteilung und Standsicherheit.

- ✓ Konfigurierte Kundenlösung
- ✓ Passgenaue Aussparung
- ✓ Einfach aufzustecken
- ✓ Abgerundete Kanten
- ✓ Tragegriffe mit Griffhülsen
- ✓ Material: HDPE Kunststoff



Online ansehen & Preis anfragen



Konfigurierbar

## Runde Abstützplatte / Kranplatte

Massive & druckstabile Kranmatten aus Kunststoff statt Stahl als Lastverteilerplatte für Stützfüße & Ausleger von Kranfahrzeugen zur sicheren Kranabstützung.

- ✓ Konfigurierte Kundenlösung
- ✓ Max. 2000 x 2000 x 140 mm
- ✓ Umsetzung in Kundenfarbe
- ✓ Abgerundete Ecken & Kanten
- ✓ Rundes Design
- ✓ Material: HDPE Kunststoff



Online ansehen & Preis anfragen



Konfigurierbar





## Massiver Auffahrkeil

Auffahrrampe in sehr steiler, kurzer Ausführung als aus Vollmaterial für höchste Beanspruchung und Belastung. Massive Profilstege für maximalen Grip.

- ✓ Konfigurierte Kundenlösung
- ✓ 400x300x300mm | 23 kg
- ✓ Herstellbar bis 4000x2000 mm
- ✓ Vollmaterial in Blöcken verschraubt
- ✓ Massive Profilstege
- ✓ Abgerundete Ecken
- ✓ Abgerundete Kanten
- ✓ Tragegriffe optional



Konfigurierbar

## Stützblock

Stützblöcke aus massivem druckstabilem Kunststoff sind eine wirtschaftliche Alternative zu Holz, da sie nicht splintern, keine Feuchtigkeit aufnehmen, nicht faulen und nicht brechen.

- ✓ Konfigurierte Kundenlösung
- ✓ 200x100x80mm | 1,5 kg
- ✓ Herstellbar bis 4000x2000x140mm
- ✓ Abgerundete Kanten
- ✓ Abgerundete Ecken
- ✓ Tragegriffe optional
- ✓ Material: HDPE Kunststoff

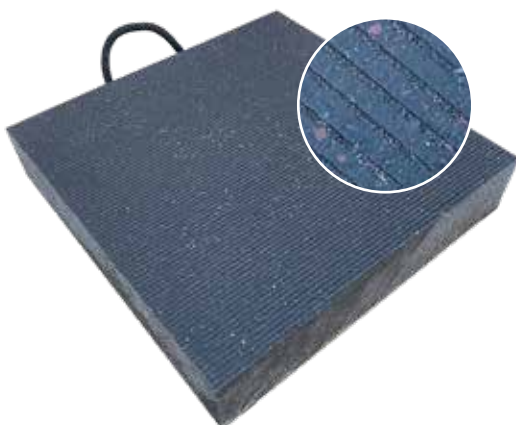


Konfigurierbar

## Stützplatte Massiv + Grip

Massive & druckstabile Stützplatten mit beidseitig aufgerauhter & rutschhemmender Oberfläche als Lastverteilplatte für Stützfüße & Ausleger von Fahrteugen zur sicheren Abstützung.

- ✓ Konfigurierte Kundenlösung
- ✓ 400x400x80mm | 12 kg
- ✓ Herstellbar bis 4000x2000x140mm
- ✓ Aufgerauhte Oberfläche
- ✓ Tragegriffe optional
- ✓ Material: HDPE Kunststoff



Konfigurierbar






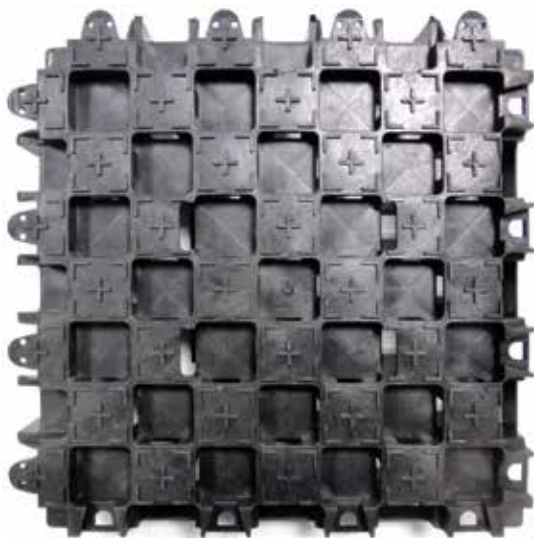


# GRIDS

## BODENBEFESTIGUNG

Bodengitter · Rasengitter · Rasennetze · Kiesgitter · Paddockplatten

-  Bodenstabilisierung
-  Rasenstabilisierung
-  Kiesstabilisierung



## Ankergitter AG60 ●●●

Innovatives Bodengitter mit integrierten Anker-elementen, leistungs-fähiger Drainagefunktion & extremer Lastverteilung durch vollflächige Auflage. Profilierte Oberfläche.

- ✓ 400 x 400 x 60 mm | 0,9 kg
- ✓ Belastbarkeit bis zu 100t/m<sup>2</sup>
- ✓ 16 Bodenanker a 4 cm integriert
- ✓ 2 Tragebenen = 100% Bodenauflage
- ✓ Sichere 3D-Kopplungsmechanik
- ✓ Verlegung ohne Unterbau möglich
- ✓ Horizontale & vertikale Drainage
- ✓ Optimale Lastverteilung



## Bodengitter BG50 / BG30 ●●

Hochleistungs Bodengitter zum tragfähigen Aufbau & Stabilisie-rung von Böden. Geeignet für alle Flächen & Wege die intensiv genutzt und/oder stark belastet werden.

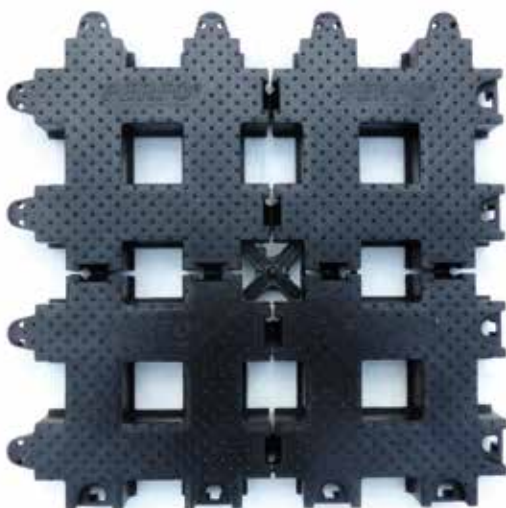
- ✓ 580 x 580 x 50 mm | 2 kg
- ✓ Belastbarkeit bis zu 500t/m<sup>2</sup>
- ✓ 3D Verbindungsmechanik
- ✓ 16 Verbindungspunkte
- ✓ DIN1072 SLW60 ausgelegt auf 20t
- ✓ Weicher & biegefähiger Kunststoff
- ✓ AutoCAD Datei für Planer verfügbar

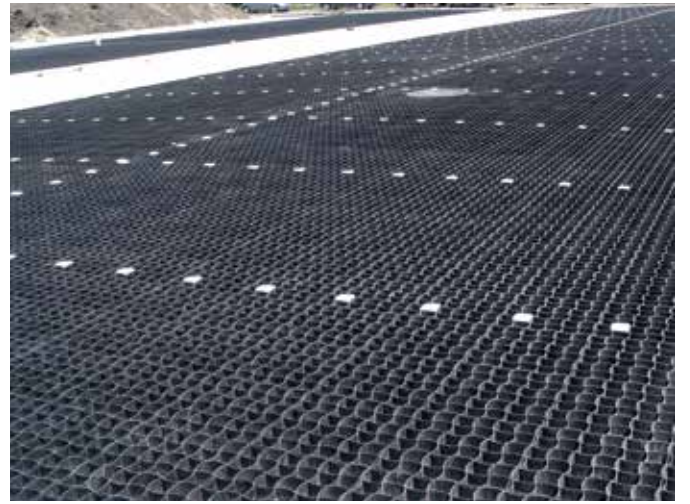


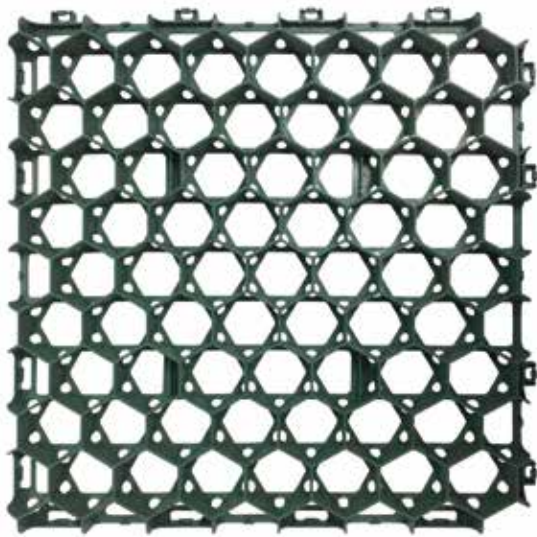
## Rasengitterstein RGS35 ●

Rasengitterstein aus Kunststoff zur direkten Verlegung auf den bestehenden Rasen. Verlegen, einrütteln, fertig! Ohne Erdarbei-ten sofort belastbar & befahrbar!

- ✓ 400 x 400 x 35 mm | 0.75 kg
- ✓ Belastbarkeit bis zu 100t/m<sup>2</sup>
- ✓ In-Top Direkt-Verlegung auf dem Rasen
- ✓ In den Rasen einrütteln, fertig!
- ✓ Profilierte Oberfläche
- ✓ Sofort belastbar







## Rasenwabe RW40 ●●

Stabile Rasenwabe in Grün mit horizontalen Wandöffnungen für die perfekte Durchwurzelung des Rasens & optimalem Feuchtigkeitstransport von Wabe zu Wabe.

- ✓ 500 x 500 x 40 mm | 0.8 kg
- ✓ Belastbarkeit bis zu 350t/m<sup>2</sup>
- ✓ Optimale Durchwurzelung
- ✓ Robuste Wabenstruktur
- ✓ Effektive Lastverteilung
- ✓ Robuster HDPE Kunststoff



Online ansehen  
& Preis anfragen



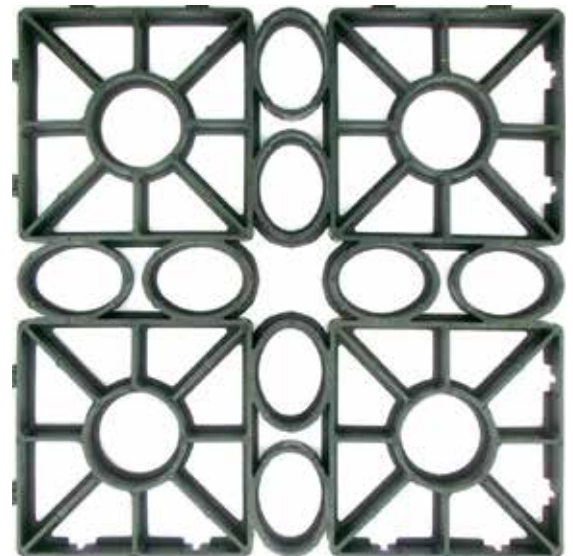
## Rasengitter RG24 ●

Einzigartiges Rasengitter zur direkten Verlegung auf den Rasen ohne Erdarbeiten. Sofort befahrbar & belastbar. Perfekt für PKW & Wohnmobil Stellplätze!

- ✓ 500 x 500 x 24 mm | 1 kg
- ✓ Belastbarkeit bis zu 100t/m<sup>2</sup>
- ✓ On-Top Verlegung auf den Rasen
- ✓ Ohne Unterbau & Erdarbeiten
- ✓ Sofort belastbar & befahrbar
- ✓ Weicher & biegefähiger Kunststoff
- ✓ AutoCAD Datei für Planer verfügbar



Online ansehen  
& Preis anfragen



## Rasennetz RN EVO / PRO ●●●

Rasenverstärkung zur direkten Verlegung auf den bestehenden Rasen mit rutschhemmender Oberfläche. Verwächst unsichtbar im Rasen. Sofort belastbar & befahrbar.

- ✓ 20000 x 2000 mm | 56 kg
- ✓ Maschenweite 29 x 29 mm
- ✓ Verwächst nahezu unsichtbar
- ✓ Rutschhemmende Oberfläche
- ✓ On-Top Verlegung auf dem Rasen
- ✓ Events, Veranstaltungen, Golfsport
- ✓ Mähroboter, Tierhaltung, Fahrzeuge



Online ansehen  
& Preis anfragen







## Kieswabe KW30 XXL ●

Kieswabe im XXL Format zur soliden Stabilisierung von Kies, Schotter und Splitt. Ideal für Gehwege, Gartenwege & PKW-Stellplätze.

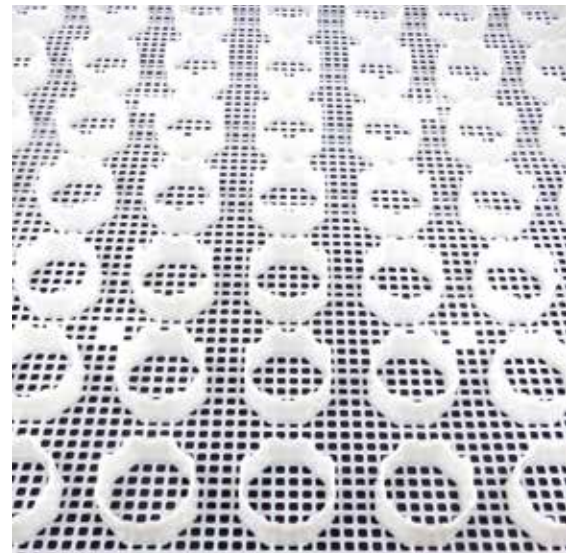
- ✓ 800 x 800 x 30 mm | 0,87 kg
- ✓ Belastbar bis zu 300 t/m<sup>2</sup>
- ✓ Wabenplatte mit integriertem Vlies
- ✓ Schnell & einfach zu verlegen
- ✓ Beliebt bei Privatkunden
- ✓ Gut & Günstig



## Kiesgitter KG30 ●

Kiesgitter in Profi-Qualität zur Stabilisierung Kies, Schotter & Splitt. Empfohlen für helle Schüttgüter. Ideal für Wege, Flächen & Stellplätze.

- ✓ 580 x 580 x 30 mm | 0,9 kg
- ✓ Belastbarkeit bis zu 400t/m<sup>2</sup>
- ✓ Mikroperforierte Grundplatte
- ✓ 3D Verbindungsmechanik
- ✓ 16 Verbindungspunkte
- ✓ Ideal für helles Schüttgut
- ✓ AutoCAD Datei für Planer verfügbar



## Paddockplatte PP55 ●●●

Besonders große Paddockplatte zur direkten Verlegung auf den Matsch ohne Unterbau. Rutschhemmender K Kunststoff mit starker Profilierung

- ✓ 740 x 540 x 50 mm | 7,5 kg
- ✓ Verlegung im Matsch möglich
- ✓ Rutschhemmende Oberfläche
- ✓ Sichere 3D-Kopplungsmechanik
- ✓ Verlegung ohne Unterbau möglich
- ✓ Pferde, Paddocks, Unterstände
- ✓ Weidezugänge & Futterplätze



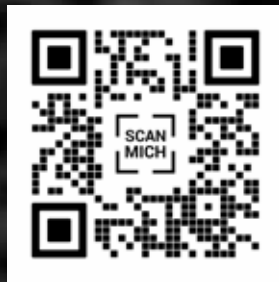
BERATUNG



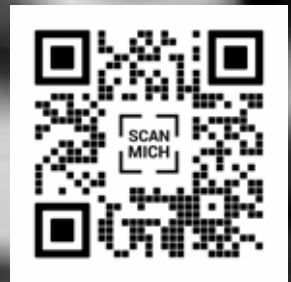
MESSETERMINE



SOZIALE NETZWERKE



ALLE VIDEOS



# CONTACT

Securatek GmbH & Co. KG  
Hüttenweg 4  
35075 Gladenbach

T +49 6462 91507-0  
F +49 6462 91507-29  
E [vertrieb@securatek.de](mailto:vertrieb@securatek.de)  
I [www.securatek.de](http://www.securatek.de)

securatek®

Technische Angaben und Daten ohne Gewähr. Änderungen und Irrtümer vorbehalten. Bilder, Grafiken können evtl. abweichend oder ähnlich dargestellt sein. Die Securatek GmbH & Co. KG haftet nicht für Schäden am Boden, Eigentum oder Grundstück die durch die Benutzung von unseren Produkten entstehen. \*\*Alle Angaben zur Belastbarkeit und Schutzwirkung sind u.a. abhängig von Faktoren, wie z.B. Temperatur, Bodenklasse, Bodenbeschaffenheit, Bodentragfähigkeit, Kontaktflächen, Dynamik & Richtung der Krafteinbringung. Eine Einschätzung des Untergrundes durch den Anwender bzw. eine Bodenanalyse durch einen Gutachter oder Geotechnischen Experten zur Tragfähigkeit des Bodens wird vor jedem Gebrauch empfohlen. © 3/2023 Securatek