

vLoc3-Cam Sondenortungsgerät

- 360° Richtungspfeile
- Sonden- und Schubkabelortung
- hochauflösendes 4.3"/10cm Display
- Leitungsortung mit 50Hz / Radio / Sender
- optionale Datenspeicherung via Bluetooth

Das **vLoc3-Cam** Sondenortungsgerät bietet den einfachsten, schnellsten und genauesten Weg zur Positionsbestimmung einer Ortungssonde. Mit dem übersichtlichen und hellen Farbdisplay wird der Anwender per intuitivem Richtungspfeil zur genauen Position der Ortungssonde geführt. Wenn sich der vLoc3-Cam Empfänger direkt über der Sonde befindet, erscheint ein SONDENSYMBOL auf dem Bildschirm und die Tiefe zur Sonde wird automatisch angezeigt.

Der vLoc3-Cam Empfänger enthält eine große Anzahl von Sondenfrequenzen und ist kompatibel mit den meisten verfügbaren Schiebekameras und Fahrwagen-Kamerasystemen. Mit dem integrierten Kabelortungsmodus kann zusätzlich das gesamte Schubkabel eines Schiebekamerasystems geortet werden. Dazu wird ein optional verfügbarer Sender mit 83,1kHz an die Schiebekamera angeschlossen. Diese Frequenz ist auch ideal zur Ortung von metallischen Wasser- und Gasleitungen, oder tief liegenden Kabeln, bzw. Rohrleitungen. Der vLoc3-Cam kann aber auch mit 33kHz für die Ortung von Kabeln und Rohrleitungen konfiguriert werden.

Weiterhin besitzt der vLoc3-Cam Empfänger zwei passive Ortungsmodi (Strom und Radio) zur Ortung von Strom-, Telekom- und Kabelfernseh-Kabeln, bzw. allen metallischen Leitern, die sich im Erdbereich befinden. Alle Daten können mit dem optional verfügbaren Bluetooth Modul an die VMMAP-Applikation geschickt und dort gespeichert werden.

Wasserdichter Lautsprecher

6 x AA Alkaline batteries
Optionaler Li-ion Akku

USB Anschluss

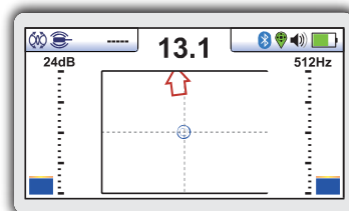
Ladebuchse für
opt. Li-Ion Akku

3D - Antennen

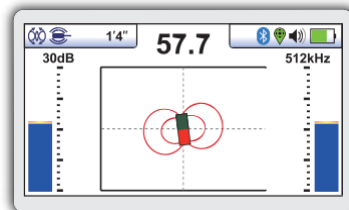
Hochauflösendes 4.3"/10cm LCD

Optionales
Bluetooth Modul

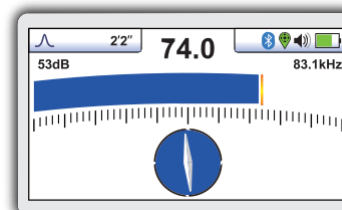
Robustes
thermoplastisches ABS
Gehäuse



Hinterer Ortungspunkt - Zeigt das Nullsignal hinter der Sonde und einen Pfeil in Richtung der Sondenposition



Sondenortung - Wenn Sie sich direkt über der Sonde befinden, erscheint ein SONDENSYMBOL im Display und die Tiefe wird automatisch oben links angezeigt.



Kabelortungsmodus - Zeigt das Spitzensignal über dem Kabelverlauf

vLoc3-Cam Spezifikationen	
Gehäuse	Robustes, thermoplastisches ABS Gehäuse
Gewicht und Maße	2,1kg / 321mm x 124mm x 676mm
Display	Transmissives 480 x 272 Pixel, 16-bit Farbe, Hochauflösend, 4.3" (10cm)
Stromversorgung	AA Alkaline Batterien (6 Stk) Optionaler Lithium-Ionen Akkupack
Batterielaufzeit	Lithium-Ionen Akku: ca. 27 Stunden bei 21°C Alkaline: ca. 12 Stunden bei 21°C
Frequenzen	Sonden - 512Hz; 640Hz; 8,19kHz; 9,82kHz; 33kHz; 83kHz Kabelortung – 83,1kHz (für Schubkabel) oder 33kHz (für Kabel & Rohrleitungen) Strom passiv - 50Hz Radio - 10kHz - 22.7kHz Bandbreite
Ortungsmethoden	Sondenortung Kabelortung
Schutzklasse	IP65

Lieferumfang



Zubehör



KFZ Ladegerät



Li-ion Akku



Sonden

Kompatible Sender

1 Watt - VM 550FFL



5 Watt – Loc3-5Tx



10 Watt – Loc3-10Tx



HIROTEK

Baulaser- und Vermessungstechnik



V1.1