



# vLoc3-Pro

## ORTUNGSSYSTEM

- Farbkodierte Störungsgradanzeige
- Vektorbildschirm zur Offset-Ortung
- Radiolink zwischen Sender und Empfänger
- frei wählbarer Ortungsbildschirm
- Interner Datenspeicher
- Optionale Bluetooth Verbindung

**Das neue vLoc3-Pro Ortungssystem** beinhaltet neue innovative Funktionen zur Ortung erdverlegter Kabel und Leitungen, zur Schadensvermeidung und zur Bestimmung von Kabelfehlern. Mit zwei Sets abgeschirmter 3D-Antennen können Störfelder festgestellt und deren Grad in drei Stufen farblich auf dem Display angezeigt werden. Neben dem klassischen Ortungsbildschirm eröffnet die vLoc3-Serie ganz neue Ortungsperspektiven und bringt diese zur Anzeige. Beim Vektor-Bildschirm muss der Anwender nicht mehr über dem Kabel laufen um zu orten (Mehr Sicherheit, beispielsweise im Straßenverkehr!). Der Live-Scan zeigt gleichzeitig das Spitzen- & Null-Signal in einer Grafik an. Die Planansicht zeigt ständig die Position des Kabels im Winkel zum Ortungsgerät, was die Richtungsbestimmung überflüssig macht. Die innovative Sondenortung führt den Nutzer per Pfeil grafisch zur Position der Sonde, was Fehlortungen verhindert und schnellere Ergebnisse liefert.

Die vLoc3 Serie enthält wahlweise acht passive Ortungsmodi, eine Mantelfehlerortungsfunktion, die SD-Funktion zur Bestimmung der Stromrichtung des Ausgangssignals und eine große Frequenzauswahl von 16Hz - 200KHz. Audio- und Vibrationsalarm geben dem Anwender sofort Informationen über Feldstörungen, zu flach verlegte Kabel, oder Störfelder durch oberirdische Trassen. Aber auch ein Hinweis über zu weites Schwingen des Empfängers zur Seite wird angezeigt, um Fehlortungen zu vermeiden. Plug-&-Play Optionen im Empfänger für ein Bluetooth™-Modul zur Verbindung mit externen GPS-Systemen, eine A-Rahmenantenne zur Mantelfehlerortung, oder einen Marker-Fuss zur Ortung von EMS-Markern, runden das Bild dieses neuen, multifunktionalen Ortungssystems ab.

Wasserdichter Lautsprecher

Li-Ionen Akkupack oder sechs AA Batterien

USB-Anschluss

- Updates
- Download von gespeicherten Daten

Zubehörbuchse

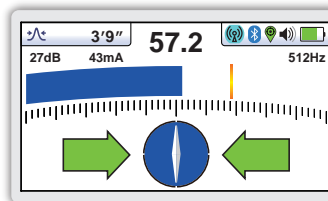
- Ausleseantenne
- A-Frame
- 12V KFZ-Ladekabel
- Ladegerät f. Akkupack

3D-Antennen

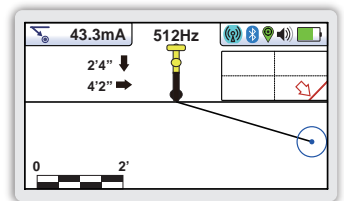
Gehäuse

- Robustes thermoplastisches (ABS) Gehäuse
- IP 65
- Leichte 2,1kg

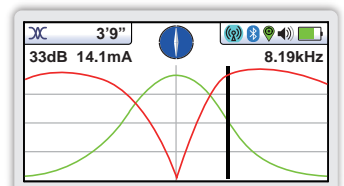
Optional steckbarer (EMS) Markerfuß



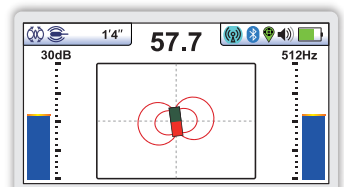
**Klassische Ansicht** - inklusive farbkodierter Störfeldanzeige



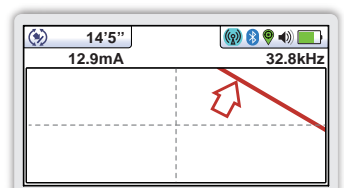
**Vektor Bildschirm** – Zeigt die Richtung, Kabelführung und relative Entfernung zur Leitung



**Live Scan** – Zeigt die Feldverschiebung mit gleichzeitiger Spitzen und Null-Messung



**Sonden Bildschirm** – Pfeilgeführte 3D-Ortung direkt zur Sonde. Mit permanenter Tiefenanzeige



**Draufsicht** – Zeigt die Leitungsführung von oben. Die Verstärkungsregelung erfolgt automatisch



**Sonnenlichttaugliches Display**  
- 4,3"/10cm  
- Autom. Hintergrundbeleuchtung

**Zusätzliche Steckplätze**

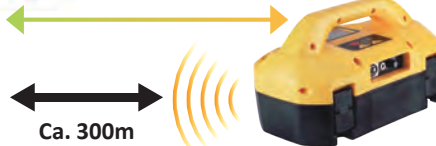
- Opt. Bluetooth Modul

**Datenspeicherung**

- 50 Millionen Datensätze
- GPS Koordinaten (mit Bluetooth Modul)
- Download von Daten mit MyLocator App
- Zugang zur VMMMap Cloud App

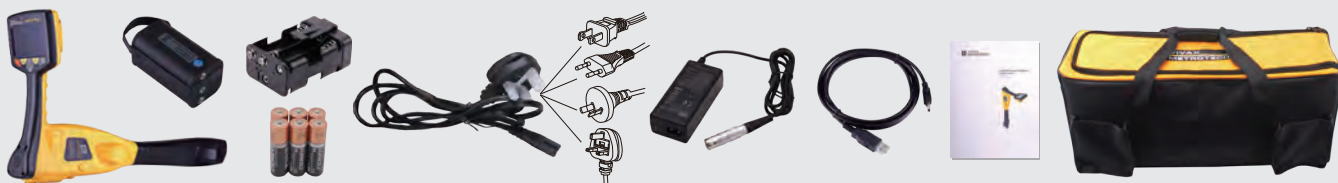


**Tx-Link**  
Steuerung des Senders vom Empfänger aus



vLoc3-Pro Empfänger – Technische Daten	
Gehäuse	Robustes thermoplastisches Gehäuse (ABS)
Gewicht / Abmessungen	2,1kg / 321mm x 124m x 676mm
Display	4,3" (10cm) transmissives 16-bit Farb-Display 480 x 272 Pixel, hochauflösend
Stromversorgung	Lithium-Ionen Akkupack mit 100-240V~ Ladegerät Sechs AA Alkaline Batterien
Betriebszeit	Lithium-Ionen Akku: 27h bei 21°C und typischer Anwendung Alkaline Batterien: 12h bei 21°C und typischer Anwendung
Frequenzen	Wählbare Frequenzen - 16Hz bis 200kHz Passiv Stromortung – 50Hz und 60Hz Passiv Radioortung – 22,7kHz, 10kHz Bandbreite Signal Richtung (SD) – zeigt die Stromrichtung des gesendeten Signals
Signal - Darstellung	Klassische Anzeige (Balkendiagramm), Live-Scan, Draufsicht (Richtungsunabhängig), Vektor- Bildschirm (Seitlicher Versatz & Tiefe), Sondenortung
Datenspeicherung & -übertragung	50 Millionen Aufzeichnungen – einschließlich Tiefe, Strom, Frequenz, Verstärkung, Signalstärke, Ortungsmodus, GPS Koordinaten, Datum und Uhrzeit (Wenn Bluetooth und GPS aktiv) Datendownload für den Empfänger per MyLocator3 Software. Speichern als .xls, .txt, .fhp, .kml Datei
Schutzklasse	IP65

## Lieferumfang



## Verfügbares Zubehör



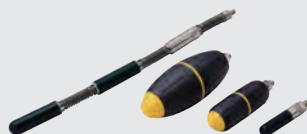
Tx-Link



A-Frame



12V KFZ-Ladekabel



Sonden



Ausleseantenne



vLoc3-MLA  
(Marker Locator Adapter)

## Kompatible Sender

1-Watt Sender



VM-550FF

5-Watt Sender



Loc3-5Tx

10-Watt Sender



Loc3-10Tx

Ihr Vivax- Metrotech Händler:

**HIRO TEK**  
Baulaser- und Vermessungstechnik

Haftungsschluss:

Produkt- und Herstellungsdaten und verfügbare Informationen können ohne vorherige Ankündigung geändert werden.



V1.5